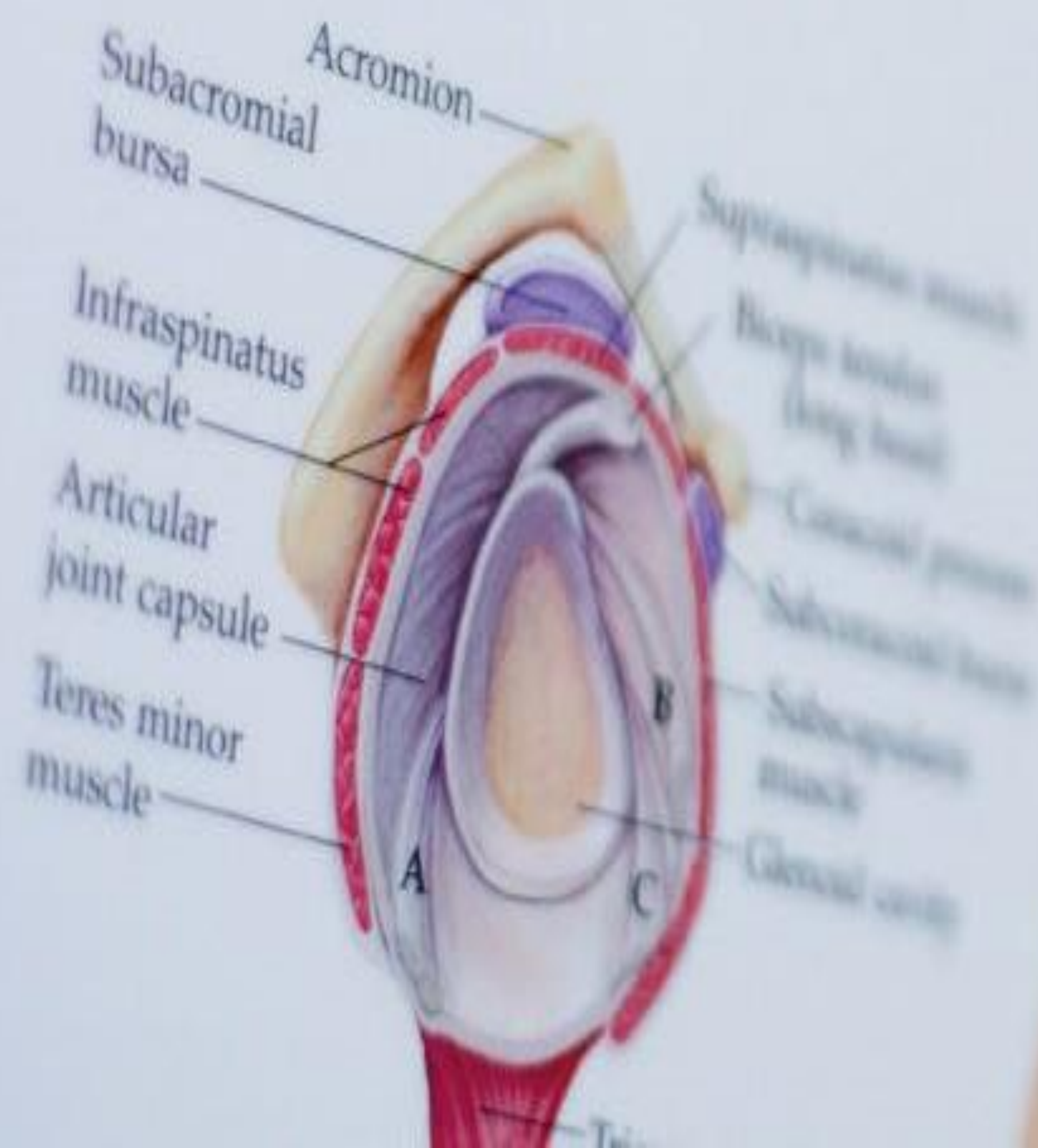


Axelflödet

Axelsektionen på Capio S:t Görans sjukhus är Sveriges största centra för axelproteser. Här utförs protesingrepp, komplicerade revisioner, inte sällan från övriga landet. Utöver den elektiva verksamheten behandlas frakturer och akuta axelskador inom axelflödet. Osteosyntes av klavikel- och humerusfrakturer samt primär omvänd protesförsörjning vid komplexa frakturer hos den litet äldre populationen är en del av den dagliga verksamheten.

Andelen omvända proteser ökar i Sverige, mycket pga. den låga komplikationsrisken och de förutsägbara, goda resultaten. Andelen proteser vid svåra frakturer ökar också vilket följer internationella siffror.

Socket of Right
Shoulder Joint
(Lateral view)



Axelplastikflödet i siffror

Kvalitetsregister: Svenska Axelpotesregistret, Svenska Frakturregistret



396

Antal axelplastikoperationer



16 % akuta
84% planerade

Fördelning av akuta och planerade operationer i flödet



Akuta 4,4
Planerade 2,6

Medelvårdtid/dygn (2023)

Före op 35
Efter op 77

Grad av förbättrad livskvalitet före operation jämfört med 1 år efter operation. Högre siffra visar bättre resultat

WOOS Axelpotesregistret (Western Ontario Osteoarthritis of the Shoulder Index)

**Blev du bemött med
medkänsla och omsorg?**

96 %

Patientenkät som mäts kontinuerligt i 1177



Förbättringsarbeten / projekt

- Säker utskrivning på dag 1 efter operation
- Fortsatt flödesarbete operationsavdelning
- Optimerad perioperativ smärtlindring