

# Onkologisk dagvårdsavdelning

Onkologisk dagvårdsavdelningen har ansvar för den medicinska intravenösa onkologiska behandling som ges i öppenvård.

Till Onkologisk dagvård kommer patienter med bröst-, tarm- och prostatacancer för behandling. Avdelningen arbetar i nära samarbete med onkologer, med Bröstcentrum och Kirurgmottagningen samt sjukhusets övriga professioner som är involverade i cancerpatienters vård och omvårdnad.

Patienterna kommer till avdelningen för att få medicinsk onkologisk behandling där cytostatika och olika antikroppsbehandlingar står för huvudparten av de behandlingar som ges. Till detta tillkommer skelettstärkande medicinering, blodtransfusioner och en omfattande telefonrådgivning till patienter och närstående som är aktuella för onkologisk behandling.

Till Onkologiska dagvården kommer även patienter med akuta besvär relaterade till cancersjukdom eller givna behandlingar men som inte är i behov av akutmottagningens resurser.



# Onkologisk dagvårdsavdelning

Till Onkologiska dagvården kommer även patienter med akuta besvär relaterade till cancersjukdom eller givna behandlingar men som inte är i behov av akutmottagningens resurser.

Patienter som kommer till Onkologisk dagvård har alltid varit på nybesök hos onkolog på antingen Bröstcentrum, Tarmonkologmottagningen eller Prostatacancercentrum och kommer till dagvården efter beslut på MDK om behandling.

Den patientnära vården sker i tätt samarbete med onkolog från respektive flöde. Planering av patienter präglas av en hög kontinuitet på Onkologisk dagvård. Målet är att alla patienter får träffa sin patientansvariga sjuksköterska vid alla besök och telefonkontakter så långt det är möjligt.



# PICC-line mottagningen

PICC-linemottagningen har ett sjukhusövergripande ansvarar för alla patienter som behöver en PICC-line.

Här arbetar sjuksköterskor från Onkologiska dagvårdsavdelning samt från medicinkliniken med specialkunskap i att lägga PICC-line. På dagvården finns ett avsett ruminläggning av PICC-line. För ineliggande patienter som inte kan förflyttas till PICC-linemottagningen kommer PICC-lineteamet till avdelningen.

Målet är att alla patienter som behöver en PICC-line ska få detta utan fördröjning av start av cytostatikabehandling och ineliggande patienter ska erhålla PICC-line inom något/några dygn. Detta mål har kunnat hållas under hela 2022.

2022 var första året då andelen inläggningar på slutenvårdspatienter överskred polikliniska patienter.

PICC-linemottagningen erbjuder utbildning i venaccess/PICC-line till slutenvårdsavdelningarna på till exempel APT eller förbättringsmöten.



Kirurgkliniken

4

# Kirurgisk dagvårdsavdelning

Till Kirurgisk dagavdelningen kommer patienter som planeras för ultraljudsledpunktion på röntgen. Patienter kommer till dagvården för förberedelser innan ingreppet och för eftervård.

## Kliniska studier

Kliniska studier är integrerade i vårdflödet. Kliniken deltar i och driver flera både onkologiska forskningsprojekt med stöd av forskningsenheten, KFE onkologi/kirurgi (Klinisk forskningsenhet onkologi/kirurgi).



# Organisation

Onkologiska dagvården tar emot patienter från följande flöden:

- Bröstcancer
- Prostatacancer
- Tarmcancer

## Dagvård

Till Onkologisk dagvård kommer patienter med bröst-, tarm- och prostatacancer för en medicinsk intravenös onkologisk behandling.

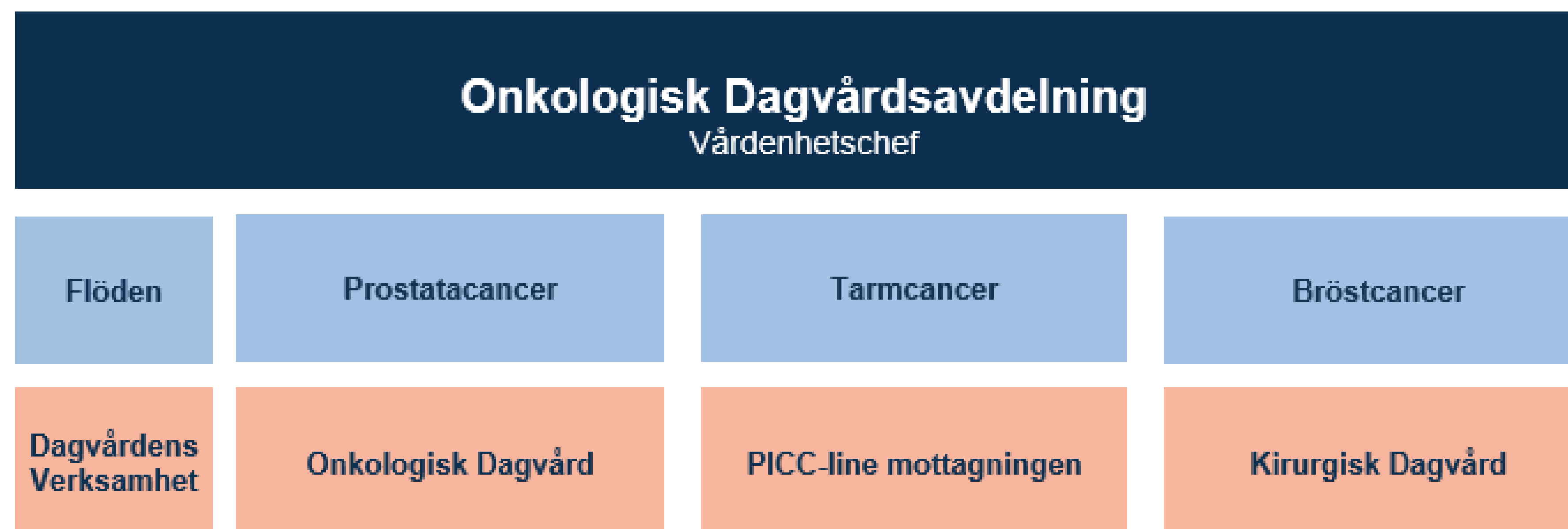
## Kirurgisk dagvårdsavdelning

På Onkologiska dagvårdsavdelningen finns en plats för patienter som genomgått mjukdelspunktion och behöver stanna för observation några timmar efter.

## PICC-line

PICC-linemottagningen finns på Onkologiska dagvårdsavdelningen och ansvarar sjukhusövergripande för patienter som behöver en PICC-line.

# Verksamhetsbild



# Onkologisk Dagvård i siffror 2022



## 9 000

Antal behandlingar  
årligen



## 2 000

Antal unika patienter  
årligen



## 883

Antal PICC-line  
Inneliggande: 461  
Polikliniska: 422

Hur troligt är det att du  
skulle rekommendera den  
här enheten till någon i  
din situation?

## NPS: 82

Antal svar  
674

Fick du tillräckligt med  
information om din  
vård/behandling?

## 99 %

Antal svar  
674

Blev du bemött med  
medkänsla och omsorg?

## 100 %

Antal svar  
674

**Patientens röst**

”

*En fantastisk personal som visar  
hänsyn, omtanke och tar sig tid  
för patienten.*

”

*Samma sjuksköterska och läkare  
varje gång, otroligt bra  
samordning mellan enheterna.  
Varma och kunniga. Tack!*

\* Net Promotor Score, NPS kan ge ett resultat mellan -100 och 100

# Vårt fokus under 2022

**Utöver det kontinuerliga förbättringsarbete har Onkologisk dagvård fokuserat på:**

- Planering och start av Kirurgisk dagvård för ett förbättrat omhändertagande av punktionspatienter
- Uppstart av PICC-line förbättringsarbete för att se om det går att minska trombosfrekvens i samband med PICC-lineanvändning
- Nya lokaler för PICC-linemottagning och fler patientbehandlingsplatser





# Ännu bättre under 2023

9

**Under 2023 kommer klinikens förbättringsarbete fortsätta med ett extra fokus på:**

- Fortsatt arbete med att upprätthålla god kontinuitet i alla patientkontakter
- Fortsatt arbete för att hålla SVF-tider i det som Onkologisk dagvård kan påverka
- Cytostatikahandtering kräver goda kunskaper både vad det gäller läkemedel och handtering
  - Utökad satsning på utbildning av framför allt nya läkemedel och nya kombinationer av läkemedel då det är en otroligt snabb utveckling
  - Screening av cytostatikaspill planeras under året
- Utökad satsning på PICC-lineverksamheten? Beredskap finns för att utöka verksamheten ytterligare om behoven ökar

Vill du veta mer? Kontakta dagvårdens Vårdenhetschef  
[Elisabeth.Ryd-Ausen@capiostgoran.se](mailto:Elisabeth.Ryd-Ausen@capiostgoran.se)