



Intensivvårdsavdelningen

På IVA finns åtta vårdplatser där det bedrivs intensivvård för svårt sjuka patienter. På avdelningen utförs avancerade behandlingar så som respirator, dialys och cirkulatoriskt stöd under noggrann övervakning för att kunna vårda patienter med svikt i vitala organ.

IVA:s personal utför även externa uppdrag på sjukhuset. Vid akuta tillstånd som hjärtstopp och andningssvikt på sjukhuset, inklusive till Regionens psykiatriska vårdenheter, tillkallas IVA:s personal.

Sektionen konsulteras och ger stöd eller förslag på behandling vid icke akuta tillstånd via en mobil intensivvårdsgrupp (MIG) som bemannas av en narkosläkare och intensivvårdssjuksköterska dygnet runt. Riktad uppföljning efter avslutad intensivvård sker på vårdavdelning enligt särskilda riktlinjer.

Patienter som vårdats tre dygn eller mer följs upp efter utskrivning med ett eller flera besök på IVA-mottagningen.

På avdelningen arbetar specialistläkare inom anesthesi och intensivvård, intensivvårdssjuksköterskor, undersköterskor, fysioterapeuter och arbetsterapeuter. På IVA arbetar tvärprofessionella team med patienterna i fokus.



Organisation

Intensivvårdsavdelningen

IVA:s ledningsgrupp tar utifrån klinikens kvalitetsmål fram en verksamhetsplan. Vårdenhetschef och medicinskt ansvarig läkare ansvarar för att tillsammans med övrig personal genomföra verksamhetsplanen.

Kompetensutveckling/medarbetaransvar

Kompetensutveckling sker dels via vårt kompetensverktyg Capio Academy där utbildningar samlas, genomförs och godkänns och dels genom att medarbetarna ansvarar för olika vårdområden. Inom de olika vårdområdena sker utbildning genom temamånader, föreläsningar och kontinuerligt kompetensstöd till kollegor över året. I detta ingår även kompetenskortsunderlag för medicinskteknisk apparatur. Övrig utbildning i form av interna/externa utbildningar, studiedagar och föreläsningar förekommer regelbundet.

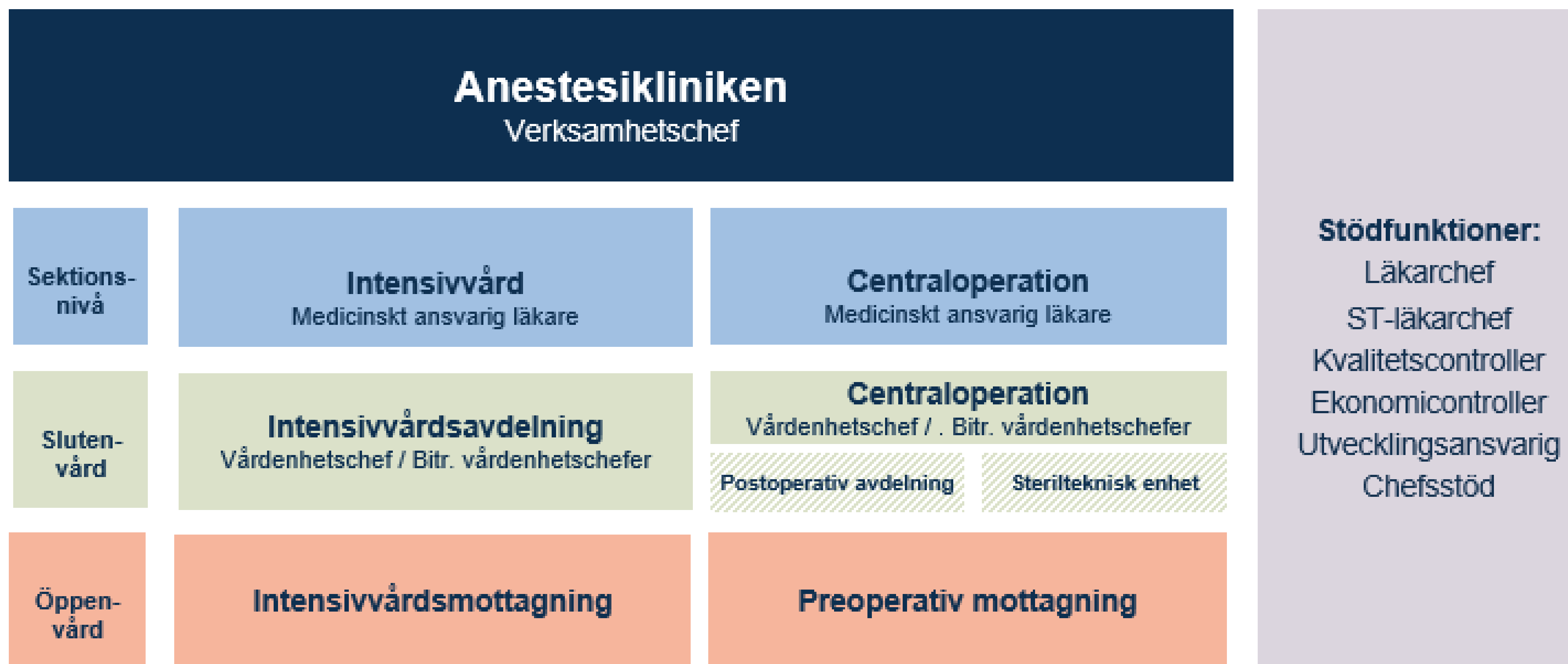
Kvalitet

Medicinskt ansvarig läkare följer avdelningens kvalitetsdata och rapporterar fortlöpande in data till Svenska Intensivvårds Registret (SIR). Kvalitetsdata presenteras regelbundet på exempelvis studiedag och kvartalsvis på arbetsplatsträffar.

Patientsäkerhet

Avdelningens patientsäkerhetsgrupp sammanställer, kommer med åtgärdsförslag och återkopplar avvikelser till medarbetarna. Vid allvarliga avvikelser genomför klinikens kvalitetskontroller en händelseanalys.

Verksamhetsbild



Intensivvårdsavdelningen i siffror 2022



576

Vårdtillfällen 2022



100

Antal medarbetare



313

Akutcykeluppdrag



3,4 dygn

Medelvårdtid på IVA

Hur troligt är det att du skulle rekommendera den här enheten till någon i din situation?

NPS: 100

Fick du tillräckligt med information om din vård/behandling?

100 %

Blev du bemött med medkänsla och omsorg?

100 %

Närståendes röst

//

Fint bemötande, kompetens och tålmodighet att lyssna på anhöriga

* Net Promotor Score, NPS kan ge ett resultat mellan -100 och 100

Vårt fokus under 2022

Utöver det kontinuerliga förbättringsarbete har kliniken fokuserat på att:

- MIG teamet (Mobila Intensivvårds Gruppen) har förtydligat rutiner och arbetssätt för att tidigt fånga upp patient som riskerar att försämras
- Förberedelser och utbildningar inför uppstart av kommande förlossningsverksamhet under våren 2023
- Ansvarsgrupp ventilation har utbildat personal på Stockholms sjukhem i hantering av trakeostomi och ventilatorer
- Under 2022 har vi fortsatt med digitala synpunktskort på IVA vilket ger fortlöpande och strukturerad återkoppling från närstående. Återkopplingen publiceras på avdelningens förbättringstavla och blir en del i arbetet med ständiga förbättringar



Ännu bättre under 2023

Under 2023 kommer kliniken att ha extra fokus på:

- Fortsatta förberedelser och utbildningar på IVA inför uppstart av kommande förlossningsverksamhet under våren 2023
- Intensivvårdsavdelningen deltar i forskningsprojekt kring uppföljning av patienter och deras livskvalitet efter intensivvård

Vill du veta mer? Kontakta klinicens kvalitetskontroller
Anna William-Olsson anna.william-olsson@capiostgoran.se