

NGI-sektionen

Sektionen för nedre gastrointestinal kirurgi, NGI, har ansvar för den kolorektalkirurgiska verksamheten på Capio S:t Görans sjukhus.

Sektionen för nedre gastrointestinal kirurgi bedriver akut och elektiv kirurgi avseende såväl godartade som elakartade sjukdomar. Tyngdpunkten ligger på utredning och operation av kolorektal cancer. Operativt utförs även ett stort antal proktologiska ingrepp (inklusive framfall), stomioperationer, samt operationer för godartade tillstånd i nedre GI-kanalen, såsom divertikulit.

En växande del av ingreppen görs idag med laparoskopisk och robotassisterad teknik. Robotkirurgi och laparaskopi utgör en betydande del av tjocktarmscancer- och ändtarms-canceroperationerna.

Sektionen har även en stor mottagningsverksamhet och några av kirurgerna deltar i koloskopiverksamhet där framför allt postoperativa uppföljningar görs.

Med ERAS och VERAS-konceptet för kolon och rektumresektioner tillsammans med laparaskopi och robotkirurgi kan vårdtider hållas korta.

Sedan 2017 finns en fullt fungerande onkologisk dagvårdsavdelningen för patienter med tumörsjukdom i colon och rektum. Sektionen tillsammans med onkologsektionen kan nu ta hand om hela vårdkedjan för dessa patienter från utredning till kirurgisk- och onkologisk behandling samt uppföljning.

Medicinsk verksamhet

Varje år görs totalt cirka 200 tarmresektioner. 60 % av tarmresektionerna görs på grund av tumörer och resten görs på grund av andra sjukdomar såsom inflammatorisk tarmsjukdom, divertikulit m.m.

På NGI-sektionen arbetar ackrediterade kolorektalkirurger och ett nära samarbete med onkologer finns. Avdelningen och mottagningen bemannas av undersköterskor samt legitimerade sjuksköterskor. På avdelningen finns också sektionens flödesledare och på mottagningen sektionens stomisjuksköterska, kontaktsjuksköterskor samt SVF-koordinator. Fysioterapeuter, arbetsterapeuter, dietister, kurator och medicinska sekreterare stödjer avdelningen och mottagning i arbetet med patienten.



Produktion	2021	2020	2019
Slutenvården			
Vårdtillfällen, akut			663
Vårdtillfällen, elektiv			258
Öppenvård			
Besök, akut			203
Besök, elektivt			7 549
(varav öppenvård)			5 476
(varav dagvård)			2 073
DRG poäng			
			2 016
Medelvårdtid, dygn			

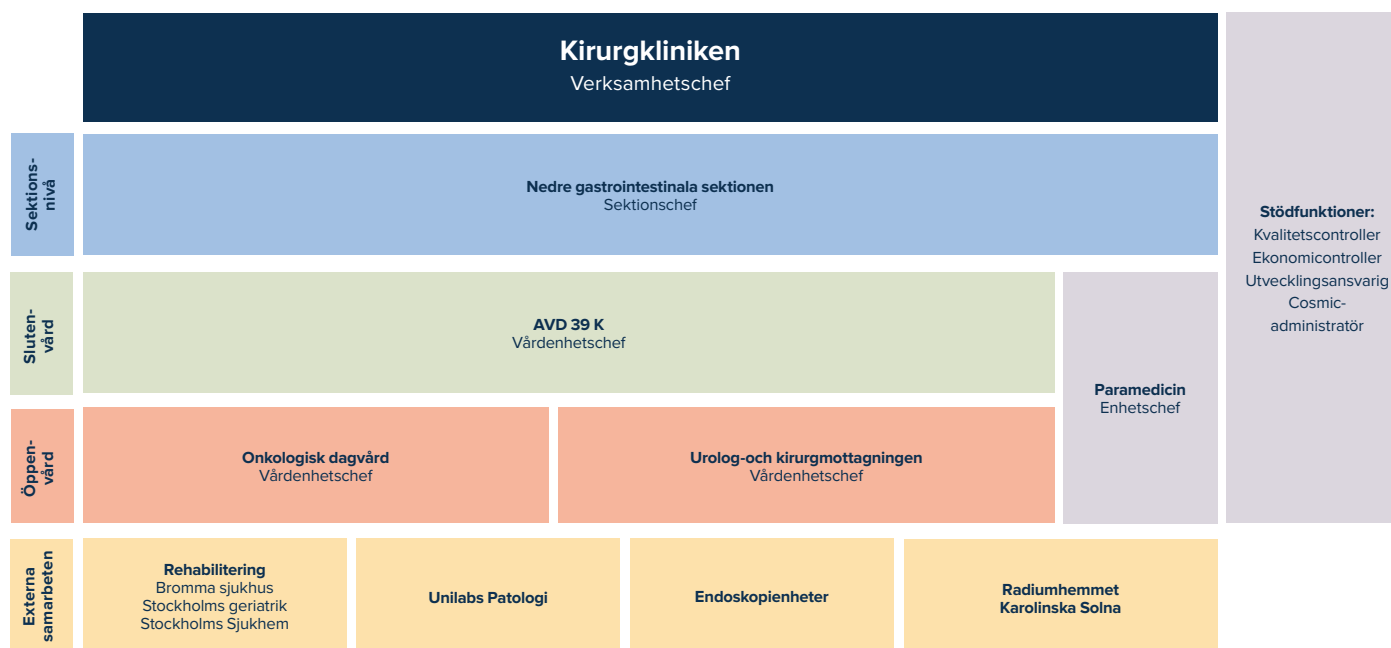
Inom NGI-sektionen bedrivs följande delflöden:

- Kolorektal cancer
- Proktologi
- Benign tarmkirurgi

Sektionen disponerar 12 vårdplatser för slutenvård på avdelning 39K, mottagningsverksamheten bedrivs inom Kirurgmottagningen.

Kvalitets- och patientsäkerhetsarbete

Sektionen deltar i klinikens kvalitets- och patientsäkerhetsfrågor genom leanarbete, avvikelshantering och sektionmöten vilket skapar ett nära samarbete genom samtliga personalkategorier.



Avvikelser inom sektionen hanteras av sektionschef och linjechefer med stöd av kvalitetscontroller och återkopplas på möten och arbetsplatsträffar. Genom att regelbundet registrera alla tumörer i det nationella registret för kolorektal cancer (INCA) får sektionen på så vis kontinuerliga rapporter angående kvalitetsparametrar.

Man går också igenom det egna materialet för kolorektal cancer för att få en snabb återkoppling och kvalitetsuppföljning. Sektionens läkare deltar regelbundet i nationella och internationella möten, workshops och kongresser för att driva kvalitetsarbete, utveckling och teknik framåt.

Sektionens kvalitetsaktiviteter presenteras separat.

Förbättringsarbeten/projekt

Tarmcancercentrum

Ett Tarmcancercentrum skulle innebära att kunna erbjuda patienten högsta kvalitet och vård i en sammanhållen vårdkedja. Tarmcancercentrum innebär samlad spetskompetens i alla led. Patienten skall känna en trygghet i att alltid komma i kontakt med rätt kompetens inom Tarmcancercentrum genom att endast behöva vända sig till en kanal. Under 2020 har tester med det nya flödet gjorts.

Robotkirurgi

På sektionen bedrivs kolorektal, laparoskopisk, robotassisterad kirurgi. Utbildning av kolleger pågår som syftar till att bredda basen och säkra framtida verksamhet.



Patientinvolvering

Sektionen är i färd med att starta upp projekt där patientengagemang och patientsynpunkter tas tillvara och återkopplas till verksamheten.

Omställningar till följd av Covid-19

I takt med att flödet av Covid patienter i behov av slutenvård ökat till sjukhuset har operations- och slutenvårdsresurserna blivit en brist. För att fortsätta hålla en bra cancervård för våra patienter med tumör i nedre mag-tarmkanalen har Ersta sjuk- hus hjälpt till att operera under perioder. Det har möjliggjort att våra patienter fått sin canceroperation inom vårdprogrammet.

Resultat

Sjukhusövergripande resultat och resultat i patientflöde presenteras separat i andra delar av kvalitetsredovisningen.

Nationella kvalitetsregister

NGI-sektionen rapporterar till samtliga kvalitetsregister som berör verksamheten:

- INCA
- SCRCR – Svenska kolorektalcancerregistret.



Emelie Kinbom
Kvalitetscontroller



Richard Bernhoff
Sektionschef