

Medicinskt centrum

Öppenvården på Medicinkliniken bedrivs på Medicinskt Centrum som innefattar specialistmottagningar inom endokrinologi/diabetes, hematologi, tromboembolism, gastroenterologi och i viss mån lungmedicin.

Medicinskt Centrum har också en medicinsk behandlingsavdelning med 6 dagvårdsplatser, för patienter med hematologiska, endokrinologiska och gastroenterologiska sjukdomar som kräver en vårdplats över dagen, men som därefter kan återvända hem. På behandlingsavdelningen bedrivs i huvudsak behandlingar med cytostatika, granulocyte-macrophage adsorption (GMA), blodtransfusioner och parenteral administrering av biologiska läkemedel. Även intravenösa behandlingar för endokrinologiska patienter ex skelettstärkande läkemedel samt hormonella belastningar för diagnostik t ex synachtentest.

Fotmottagningen för patienter med DM Typ 1 har både individuella samt multiprofessionella teambesök för framförallt patienter med sårkomplikationer av sin diabetes typ 1 och 2.

Medicinsk verksamhet

Medicinskt Centrums flöden är:

- Endokrinologi/Diabetiologi
- Hematologi/Tromboembolism
- Gastroenterologi
- Lungmedicin

Medicinskt Centrum har årligen ca 20 000 öppenvårdsbesök inklusive behandlingar. Arbetet är indelat i olika flöden med en flödesansvarig läkare i respektive flöde samt även sjuksköterska som har flödesansvar per flöde. En läkare och en sjuksköterska är övergripande flödesledare för Medicinskt Centrum. En läkare är delansvarig inom subspecialiteterna fotflödet och tromboembolism.

Diabetessjuksköterskor har egen mottagning med nära teamarbete med endokrinolog för främst patienter med DM typ 1. Vi har ett strukturerat konsultuppdrag för diabetessjuksköterskorna, där en av dem är konsult dagligen och diabetessjuk sköterskorna roterar för det



uppdraget. Uppdraget innebär att fånga upp våra typ 1 patienter inom SLV.

I gastroflödet har gastrojuksköterskor egen mottagning för patienter med IBD- och leversjukdomar och tät dialog och uppföljning med gastroenterolog. Även i gastroflödet finns ett strukturerat konsultuppdrag för gastrojuksköterskorna, där en av dem är konsult dagligen och de roterar för det uppdraget. Uppdraget innebär att fånga upp våra IBD- patienter med Ulcerös colit och Chrons sjukdom och leversjukdom inom SLV.

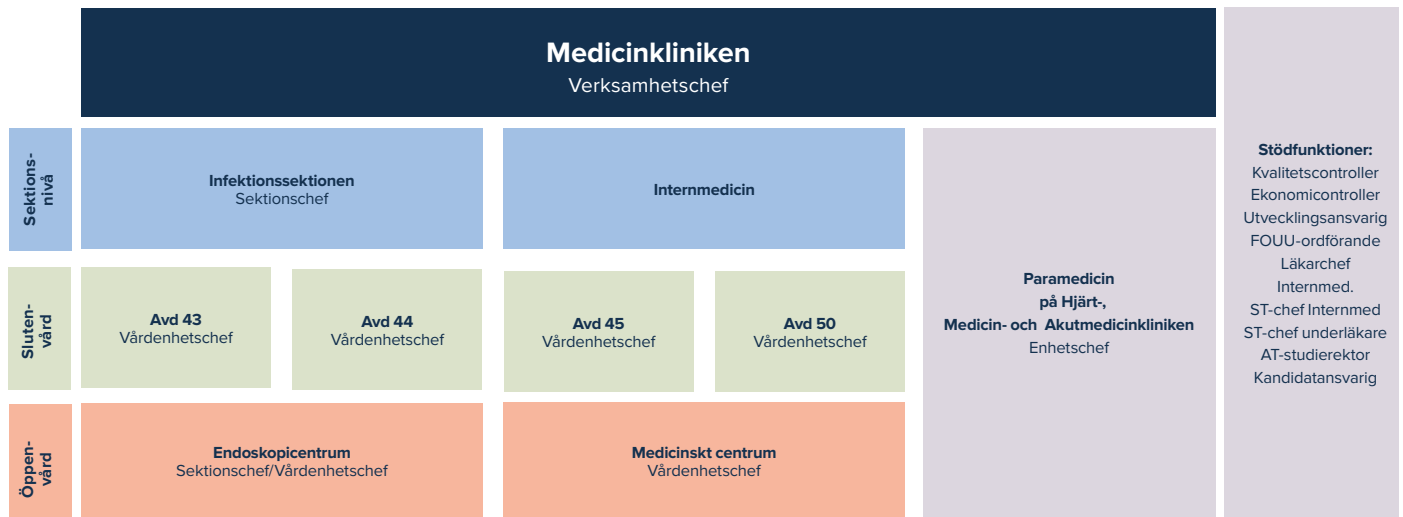
Medicinklinikens kontaktsjuksköterskor håller ihop cancerplanen för våra cancerpatienter, främst inom hematologi där behovet är störst.

Medicinklinikens uppdrag har vuxit inom framförallt elektiv vård de senaste åren som en effekt av befolkningstillväxt och omställningar i Stockholms sjukvård.

Kvalitets- och patientsäkerhetsarbete

Arbetet inom medicinkliniken karakteriseras av ständiga förbättringar enligt lean-principer. Cheferna och medarbetarna driver tillsammans ett systematiskt förbättringsarbete där alla avvikelser visualiseras och förbättringar verkställs. Fokus på arbetssätten syftar till ökad följsamhet till rådande standard och identifiering när avvikelse från standard görs, vilket innebär ökad patientsäkerhet och förbättrad vårdkvalitet.

Medicinskt Centrum har dagliga check-in möten och avstämningsmöten för identifiering av problem och frågor som behöver/kan lösas snabbt. Därutöver har Medicinskt Centrum flödesmöten där vi hanterar



och diskuterar frågor som kommit till enhetens förbättringstavla.

För att öka tillgängligheten för patienterna har vi sedan några år infört TeleQ till de olika sjuksköterskorna i de olika flödena, såsom till ex diabetessjuksköterska, gastrojuksköterska och kontaktsjuksköterska.

Läkare, sjuksköterskor, undersköterskor, sekreterare, vår utvecklingsansvarig på medicinkliniken och kvalitetscontroller har tillsammans påbörjat arbete med olika remissflöden för att patienterna ska få den optimala tillgängligheten. Det gäller remissflöde för nybesök och återbesök.

Diabetessjuksköterskorna undervisar diabetespatienter i olika typer av insulinpumpar och har under året tagit fram nytt standardiserat material i undervisningen.

Diabetessjuksköterskorna har detta år tagit fram digital undervisning om DM typ 1 för framförallt sjuksköterskor och som kan ses sjukhusövergripande, eftersom DM patienter finns på många av våra kliniker och enheter. Utbildningen går då att genomföra närsomhelst för alla medarbetare.

Kontaktsjuksköterskorna arbetar i ett nätverk för sjukhusets samtliga kontaktsjuksköterskor för att upprätthålla, ta fram och förnya standarder och arbetssätt till våra cancerpatienter.

Förbättringsarbeten/projekt

Projekten nedan pågår delvis fortfarande, några är avslutade och klara. Projekten lades lite åt sidan då Covid-19 var i antågande och under hela våren 2020.

- Remissprojekt där processen för att olika besök, både nybesök och återbesök genomlysades.

- Flödeskartläggning av IBD-flödet inom både öppen- och slutenvård.
- Alla återbesök på Medicinskt Centrum kan patienterna själva boka via 1177.
- Aktiviteter för förbättrade/förnyade arbetssätt inom behandlingsavdelningen.
- Viss möjlighet för läkare att utföra sigmoskopier kommer inom kort finnas då pt är på besök.

Omställningar till följd av Covid-19

- Initial stor omställning har gjorts gällande besök på mottagningen. Återbesök har bokats om till telefon- eller videobesök. Nybesök i regel fysiskt besök.
- Nu har pt möjlighet att få sitt besök både fysiskt och med videobesök, och utförs utifrån de gällande och uppdaterade rekommenderade riktlinjerna från FHM.
- Vi ser en betydligt större mängd ärenden i 1177 än någonsin tidigare.
- Större samarbete och flexibilitet med vad en sjuksköterska kan avlasta läkare med i besök med patient
- Ökning av videomöten framförallt på diabetes-sidan. Positivt både för endokrinologer, diabetessjuksköterskor och patienter.
- Blodsocker-kurvor har i större omfattning laddats ner av patient i Diasend, diabetessjuksköterska kan därmed direkt följa kurvorna i ett video-besök via dator-skärmen.
- Egenvård har ökat för både IBD- och diabetespatienter.

■ Verksamhetsblad

- Diabetessjuksköterskorna har besök med varandras patienter när så behövs, det gäller även från våra gastrojuksköterskor och läkare

Resultat

Sjukhusövergripande resultat och resultat i patientflöde presenteras separat i andra delar av kvalitetsredovisningen

Kontaktpersoner

Linda Frisk, Kvalitetscontroller
Jessica Ankerhag, Vårdenhetschef