

Kirurgklinikens vårdavdelningar

På kirurgklinikens vårdavdelningar handläggs patienter med kirurgiska sjukdomar i behov av inläggande utredning och behandling.

Till vårdavdelningarna kommer patienterna direkt från akuten eller för en planerad operation i buken. Det akuta flödet startar på akutmottagningen där patient bedöms av ett vårdlag för vidare utredning och behandling på avdelningen. I det elektiva flödet kommer patienterna till avdelningen postoperativt. Inför större bukkirurgi kommer vissa patienter även preoperativt till vårdavdelning.

Vanligt förekomna diagnoser bland de patienter som vårdas inläggande är bland annat olika cancerdiagnoser, blödning i mag- tarmkanalen, blödning från urinvägarna, tarmvred, blindtarmsinflammation, gallbesvär och lättare skalltrauma. Vanliga operationer är bland annat olika tarmoperationer och urologiska operationer, men även galloperationer, ERCP:er och överviktsoperationer.

Medicinsk verksamhet

Kirurgkliniken har 72 st slutenvårdsplatser fördelat på tre avdelningar, 36, 38 och 39. Avdelningarna bemannas av sjuksköterskor och undersköterskor som arbetar i team med läkare från de olika sektionerna. Paramedicinsk personal stöttar teamen i det patientnära arbetet på avdelningen. Sjuksköterskorna tillsammans med undersköterskorna ansvarar för den omvårdnad som sker i samband med en eventuell operation eller annan behandling. Flödesledarna är sjuksköterskor som arbetar med förbättringar och utveckling mot respektive sektion. De ser till att det finns rutiner och arbetssätt inom sitt område.

På avdelning 36 vårdas enbart akuta patienter medan det på avdelning 38 och 39 är blandat akuta och elektiva patienter. Avdelning 38 är inriktad på sjukdomar i övre mag- tarmkanalen och avdelning 39 på urologiska sjukdomar samt sjukdomar i nedre mag- tarmkanalen.

Under 2021 vårdades 7100 patienter i slutenvården på klinikens vårdavdelningar. Av dessa är över 80 % akuta patienter vilket betyder att de kommer till avdelningen via akutmottagningen. Över 40 % av patienterna genomgick någon form av operation.



Kvalitets- och patientsäkerhetsarbete

Uppföljning av kvalitet

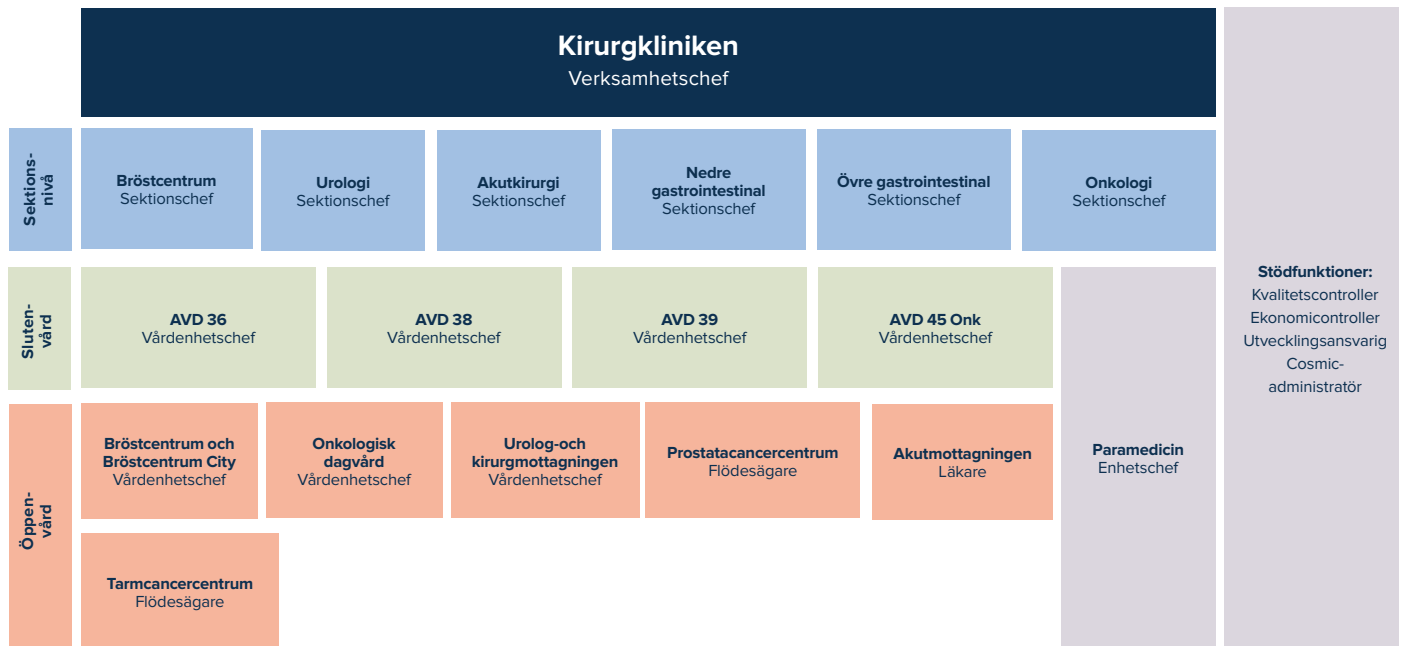
- Vårdavdelningarna deltar i klinikens kvalitets- och patientsäkerhetsfrågor genom leanarbete, avvikelshantering och veckovisa förbättringsmöten, vilket skapar ett nära samarbete genom samtliga personalkategorier. Avvikelser inom vårdavdelningen hanteras av Vårdenhetschef och arbetsledare och återkopplas på förbättringsmöten och arbetsplatsträffar. Uppföljning av kvalitetsaktiviteter och resultat sker under arbetsplatsträffar.
- För att underlätta och skapa förutsättningar för uppföljning av de egna kvalitetsresultaten kommer det skapas journalmallar på vårdavdelningen inom utvalda flöden.

Kompetensutveckling

- Varje tisdag hålls det gemensam utbildning för samtlig personal på avdelningarna inom olika aktuella områden.
- Som ett nytt steg i kompetensutveckling har vi haft strukturerad handledning för ssk

Pulsmöten i det dagliga arbetet

- Check in & Check out: Varje dag startar med en check in som går ut på att samla gruppen och fördela det dagliga arbetet. Check out syftar till att utvärdera dag i syfte att ta tillvara på erfarenheter om vad som gått bra eller mindre bra.



- Bedside: Bedsiderapporten vidareutvecklas i syfte att öka kvalitet och koppla rapporten till en omvårdnadsrund.

Förbättringsarbeten/projekt

Samarbete IVA

För att öka tryggheten för patienter vid flytt till vårdavdelning, men också för personalen vid överlämning från IVA, sker en dialog om ökat samarbete med personalen på IVA samt andra för patienten viktiga personer. Det går ut på att patienten överlämnas och rapporteras med bedside på mottagande enhet.

Digitalisering:

Alla avdelningar har nu Nova Board. All omvårdnadspersonal har Ipad i det dagliga arbetet. Målet är att effektivisera rondarbetet samt kunna involvera patienten lättare.

Omställningar till följd av Covid-19

Vi har under året vid flera tillfällen ställt om en avd till vård av Covidpatienter.

Resultat

Sjukhusövergripande resultat och resultat i patientflöde presenteras separat i andra delar av kvalitetsredovisningen.

Kontaktpersoner

Emelie Kinbom, Kvalitetscontroller
Kerstin Lönn, Vårdenhetschef