



S:t  
GÖRANS  
Sjukhus

Capio S:t Görans Sjukhus  
Kvalitetsrapport  
Kirurg- och Onkologkliniken



# Kirurg- och Onkologkliniken

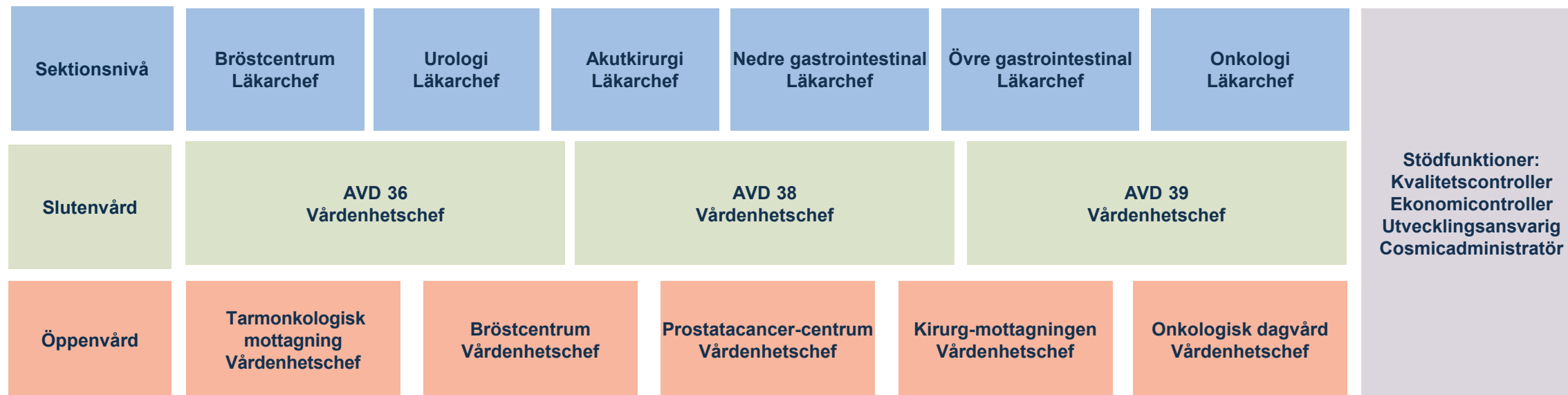
Kirurg- och Onkologkliniken ansvarar för utredning, behandling och uppföljning av patienter med kirurgiska, urologiska och onkologiska sjukdomar.

De två största patientgrupperna är patienter med akut sjukdom som söker sig till kliniken via akutmottagningen och patienter med cancersjukdom. Klinikens arbete inkluderar hela flödet från utredning till behandling och åtgärd inom slutenvården, dagvård eller öppenvård samt forskning.

Den patientnärvården bedrivs i tvärprofessionellt teamarbete och med ett nära samarbete med övriga kliniker inom sjukhuset och vårdgivare inom regionen. Detta för att kunna erbjuda patienten en hög kontinuitet, tillgänglighet och trygghet.

# Verksamhetsbild

## Kirurg- och Onkologkliniken Verksamhetschef



# Organisation

## Sektioner

Kirurg- och Onkologkliniken är indelad i följande sektioner:

- Bröstcentrum
- Nedre gastrointestinala sektionen
- Akut & Övre gastrointestinala sektionen
- Urologsektionen
- Onkologsektionen

## Öppenvård

Respektive sektion har mottagningsverksamhet fördelat på Bröstcentrum, Kirurg- och Urologmottagningen, Tarm- och Prostatacancercentrum.

Inom öppenvården bedrivs såväl läkarmottagning som sjuksköterskeledd mottagning, även sammottagning med onkolog och urolog eller kirurg förekommer.

## Slutenvård

Kliniken har tre slutenvårdsavdelningar med totalt 72 sängplatser för patienter i behov av inläggande vård

## Dagvård

Till Onkologisk dagvård kommer patienter med bröst-, tarm- och prostatacancer för intravenös läkemedelsbehandling.

## Operation

På operationsavdelningen arbetar våra urologer och kirurger i nära samarbete med Anestesikliniken.

På operation arbetar vi med ny teknik så som robotkirurgi och grön laser.

# Kirurg- och Onkologkliniken i siffror



9 000

Slutenvårdskontakter  
årligen



45 000

Öppenvårdsbesök  
årligen exkl. akutmott.



10 000

Dagvårdsbesök



320

Antal medarbetare  
(FTE)

# Kirurg- och Onkologkliniken i siffror



2,9

Medelvårdtid i  
slutenvården (dygn)



6 000

Antal genomförda  
operationer



1 120

Antal patienter  
utredda enligt SVF,  
standardiserat vårdförlopp

Pågående kliniska studier  
28

Publicerade  
vetenskapliga artiklar  
64

Disputation  
1

FoU

# Patientens röst

## Patientcitat

”

*Personalen, särskilt sjuksköterskor och undersköterskor, var fantastiska. Mycket bra omvårdnad och man kände sig sedd.*

## NPS: 66

Antal svar: 7 299

Hur troligt är det att du skulle rekommendera den här enheten till någon i din situation?

## 94 %

Fick du tillräckligt med information om din vård/behandling?

## 97 %

Blev du bemött med medkänsla och omsorg?

## 94 %

Var du delaktig i din vård och behandling i den utsträckning som du önskade?

# Kliniska studier

Forskning är en viktig del av klinikens uppdrag och verksamhet. Kliniska studier möjliggör att våra patienter kan få tillgång till nya effektiva behandlingar och läkemedel.

KFE onkologi/kirurgi är en enhet på Kirurgkliniken som bedriver akademiska och företagssponsrade kliniska studier inom onkologi och kirurgi.

Här arbetar forskningssjuksköterskor i nära samarbete med onkologer och kirurger vid Bröstcentrum, Prostatacancercentrum och Nedre G1-sektionen.

Capio S:t Görans sjukhus AB är från och med 1 januari 2021 en universitetssjukvårdsenhet.







# Klinikens kvalitetsarbete

**Kliniken arbetar ständigt med kvalitets - och patientsäkerhetsfrågor genom multiprofessionellt förbättringsarbete, avvikelshantering och arbetsplatsträffar.**

Verksamhetschef, vårdenhetschefer och läkarchefer ansvarar för och driver det lokala kvalitetsarbetet tillsammans med klinikens medarbetare, kvalitetscontroller, utvecklingsansvarig och ekonomicontroller.

På kliniken strävar vi efter en hög kontinuitet och tillgänglighet genom en nära samverkan med verksamheter inom sjukhuset men också övriga vårdgivare i vår närhet.

# Sammanfattning 2024

Under året som gått har det skett många olika förbättringsprojekt.

## Jämlik Pre- och Rehabilitering i samband med cancerbehandling

Under året startade vi upp projektet *Jämlik Pre- och Rehabilitering i samband med cancerbehandling*. Projektet säkerställer en jämlik pre och rehabilitering för patienter med cancersjukdom på CapioSt Görans sjukhus.

Målet med projektet är att skapa ett flöde med hög tillgänglighet till rehabilitering och en tidig identifiering för individ anpassad vårdplan med hög patientdelaktighet.

Projektet består av tre olika delar:

1. Arbetsätt och kompetens för jämlik rehabilitering, oavsett patientgrupper
2. Utvecklingen av Kontaktsjuksköterskans roll inom rehabilitering
3. Information och kommunikation för lyckad rehabilitering



# Sammanfattning 2024

## Ökad tillgänglighet

Under året har olika insatser fortsatt i syfte att öka vår tillgänglighet.

### Tidig rond

Genom en tidigarelagd och mer effektiv rond inom slutenvården har vi frigjort fler vårdplatser till patienter som behöver.

### Operation

Genom nära samverkan med Anestesikliniken har vi kunnat genomföra fler operationer under året. Med externa samarbeten där våra egna kirurger opererar på externa operationssalar har vi kunnat hjälpa patienter i behov av operation men där akutsjukhusets resurser inte är nödvändiga.

### Mottagning

På våra mottagningar har vi ökat tillgängligheten bland annat genom införande av RPA, robotautomation som frigör tid för personalen som kan ta emot fler patienter. Under året har arbetet med webbtidboken påbörjats, vilket möjliggör för patienter inom vissa specifika flöden att boka sina egna tider.





# Fokusområden 2025

## Delaktighet

Som en del av framtidens Cancersjukhus pågår arbetet med att etablera en sjukhusövergripande cancerstrategi.

Vi fortsätter att utveckla våra arbetssätt kring patienter som genomgår behandling genom projektet - Jämlik Pre- och Rehabilitering i samband med cancerbehandling.

Genom en tydlig process för operationsbokning och hantering av väntelista fortsätter arbetet med att bli köfria till operation.



# Fokusområden 2025

## Samverkan

Kliniken deltar i ett aktivt sjukhusövergripande arbete med en behovsanpassad planering av operationskapacitet, både på Centraloperation och sjukhusets Polop- sal.,

För att kunna öka tillgängligheten till operation har vi ett nära samarbete med anestesikliniken. Genom gynnsamt flödesarbete kan vi öka effektiviteten och säkerställa en utveckling framåt, bland annat utvecklar vi våra arbetssätt så att fler operationer kan flyttas från slutenvård till dagkirurgi.

Samverkan med ASIH och extern slutenvårdsrehabilitering fortsätter och vi utvecklar samarbetet genom att målsätta och inkludera fler flöden.

KFEs Kliniks forskningsenhet, resurser och kompetens är en viktig tillgång på kliniken och i olika typer av studier. Enheten fortsätter att utvecklas.



# Fokusområden 2025

## Utveckling

En förberedande utredning pågår i syfte att ta fram ett underlag för om kliniken ska ansöka om att bli ett så kallat Cancer Center

För att kunna följa våra flöden och hur de påverkas av pågående förbättringsarbeten tar vi fram fler skräddarsydda PBI-rapporter.



# Fokusområden 2025

## Hållbarhet

Vi utvecklar och anpassar våra arbetssätt en bättre och mer effektiv kapacitet samtidigt som vi bevarar en god arbetsmiljö. Bland annat tittar vi på utnyttjandet av olika lokaler på mottagningarna samt vårdplatser inom slutenvården.

Kloka kliniska val innebär att främja evidensbaserad, patientcentrerad och resurseffektiv vård genom att undvika onödiga undersökningar och behandlingar.