



S:t
GÖRAN

Capio S:t Görans sjukhus
Kvalitetsrapport
Bröstcentrum

Bröstcentrum

Kirurg- och Onkologkliniken

Majoriteten av patienterna som kommer till bröstcentrum är under utredning eller behandling för bröstcancer. Bröstcentrum ansvarar för hela flödet från att misstanke om cancer uppstår till utredning, kirurgisk och onkologisk behandling samt rehabilitering och uppföljning.

Den patientnära vården bedrivs tvärprofessionellt i team bestående av bröstprofilerade kirurger, onkologer, samt specialiserade sjuksköterskor och undersköterskor inom onkologi och kirurgi. Fysioterapeuter, kurator psykiater och plastikkirurg finns utifrån patientens behov.

För att stödja våra patienter med ökad kunskap om sin sjukdom och behandling och främja rehabilitering finns patient-föreläsningar, grupper för fysisk träning under pågående behandling och nystartsgrupp för bröstcancerpatienter. Våra patienters erfarenheter och förbättringsförslag tas tillvara via ett PNR (patient och närstående råd).



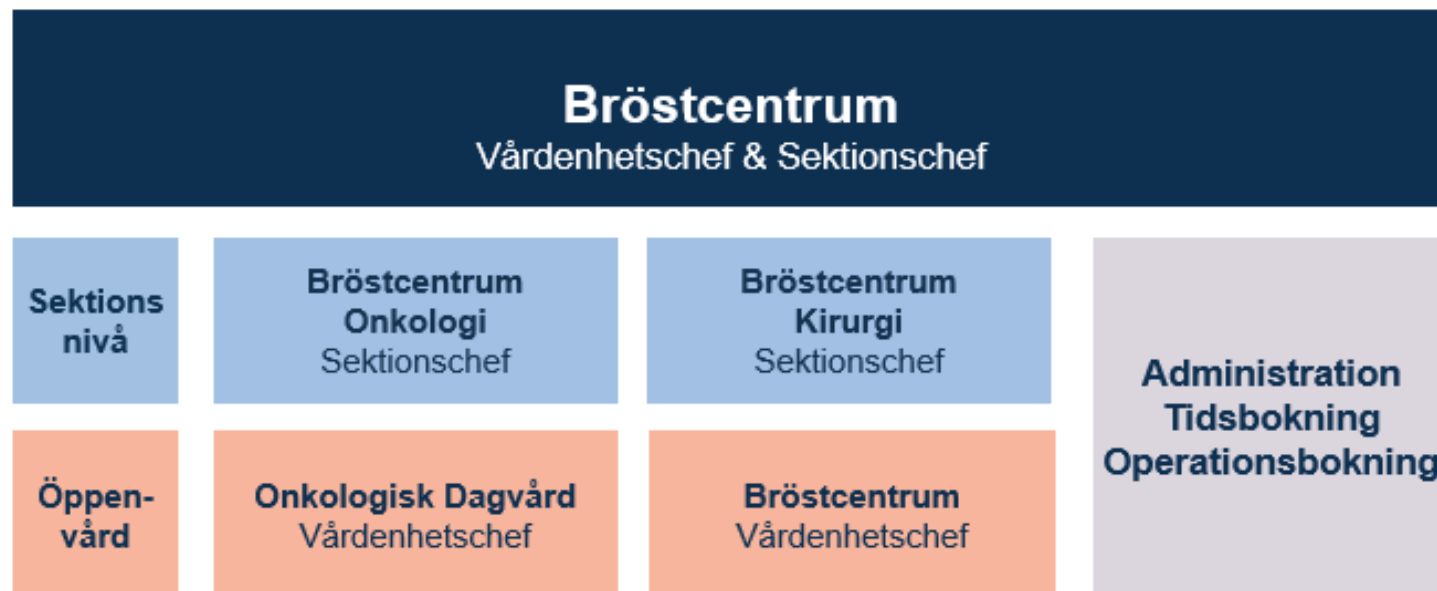
Bröstcentrum

Kirurg- och Onkologkliniken

Inom Bröstcentrum arbetar vi ständigt med att förbättra våran verksamhet. De två specialiteterna onkologi och kirurgi arbetar tillsammans på den gemensamma mottagningen och har gjort lokala riktlinjer för ansvarsfördelningen i flödet och formulerat patientinformationen tillsammans.

Kliniska studier är integrerade i vårdflödet. Vi deltar i och driver flera både onkologiska och kirurgiska forskningsprojekt med stöd av forskningsenheten, KFE onkologi/kirurgi (Klinisk forskningsenhet onkologi/kirurgi).

Verksamhetsbild



Organisation

Flöden

1. Primära Bröstcancer flödet med kirurgi och neoadjuvant / adjuvant onkologisk behandling och uppföljning
2. Palliativa bröstcancerflödet
3. Sekundär onkoplastik

Slutenvård

Det är relativt få patienter som behöver slutenvård, dessa vårdas i första hand på avdelning 38

Öppenvård

Kliniken bedriver öppenvårdsverksamhet med läkarmottagning och sjuksköterskemottagning inom kirurgi och onkologi samt rehabkoordinator.

Dagvård

Bröstcentrums patienter i behov av dagvård får det lättillgängligt i våra gemensamma lokaler.

Bröstcentrum i siffror



1 000

Genomförda operationer
årligen



31 000

Öppenvårdsbesök
årligen
*sjuksköterska, undersköterska &
läkare*



50

Antal medarbetare (FTE)
Undersköterskor, sjuksköterskor,
administratörer och läkare



100 %

Kontaktsjuksköterska
Onkologi och Kirurgi

Patientens röst

Patientcitat

”

Jag har genomgående blivit så väl bemött av all personal. Min vårdplan har varit tydlig och jag har uppskattat att "min" kontaktsjuksköterska varit snabb att svara när jag har haft frågor.

NPS: 77

Hur troligt är det att du skulle rekommendera den här enheten till någon i din situation?

96 %

Fick du tillräckligt med information om din vård/behandling?

98 %

Blev du bemött med medkänsla och omsorg?

96 %

Var du delaktig i din vård och behandling i den utsträckning som du önskade?

Sammanfattning 2024

Under året som gått har implementeringen av digitala arbetssätt fortsatt.

- Genom RPA, Robot Process Automation, kan återkommande digitala arbetsuppgifter automatiseras och frigöra värdefull tid för patientnära arbete.

Arbetet med att ta fram riktade informationsfilmer till patienter har pågått under året och filmerna finns nu tillgängliga på hemsidan.

Olika insatser har gjorts för att korta väntetider och ledtider. Behovsbaserad planering med fokus på operationsväntetider har lett till kortare SVF, Standardiserat vårdförlopp.

Vi har ökat tillgängligheten till bröstmottagningen för alla patienter genom att utveckla bokningsrutinen för patienter där misstanken om cancer kan avskrivas under utredningens gång.



Fokusområden 2025

Nya möjligheter inom kirurgisk teknik och onkologisk behandling gör verksamheten mer komplex och kräver individuella anpassningar för varje enskild patient.

Vi fortsätter att driva och utveckla nya digitala lösningar för att ta bort icke värdeskapad tid i syfte att öka vårdkontakter, tillgänglighet och patientsäkerhet.

Vi fortsätter att involvera vår PNR, Patient Närstående Rådgivare, grupp i olika utvecklingsprojekt och frågor.

Det sker en snabb utveckling inom onkologisk medicinsk behandling, patienter med enstaka metastaser kan nu bli aktuella för kurativ behandling.