



Kirurg- och Onkologklinikens vårdavdelningar

På Kirurg- och Onkologklinikens vårdavdelningar tas patienter med kirurgisk sjukdom och cancer i behov av inneliggande utredning och behandling omhand.

Till vårdavdelningarna kommer patienterna direkt från akuten eller för en planerad operation efter utredning via någon av mottagningarna.

Det akuta flödet startar på akutmottagningen där patient bedöms av ett vårdlag för vidare utredning och behandling på avdelningen. I det elektiva flödet kommer patienterna till avdelningen för vård efter sin operation. Inför större bukkirurgi kommer vissa patienter även innan operationen till vårdavdelning.

Den patientnära vården består av tvärprofessionella team och innefattar patienter i flödena; urologi, akut kirurgi, nedre gastro, övre gastro och bröst. Sjuksköterskorna och undersköterskorna har en bred kompetens inom olika omvårdnadsåtgärder förenat med dessa flöden.



Organisation

Avdelningen tar hand om följande flöden:

- Akut kirurgi
- Bröst
- Nedre gastro
- Onkologi
- Urologi
- Övre gastro

Avd 36

Avdelning 36 är uppdelad på ett urologiskt flöde och ett nedre gastro- flöde.

Hit kommer patienter akut för njurstenar eller urologiska blödningar, tarmvred och blödningar från nedre mag- tarmkanalen.

På avdelningen vårdas patienter som kommer för en planerad operation för prostatacancer eller tarmcancer.

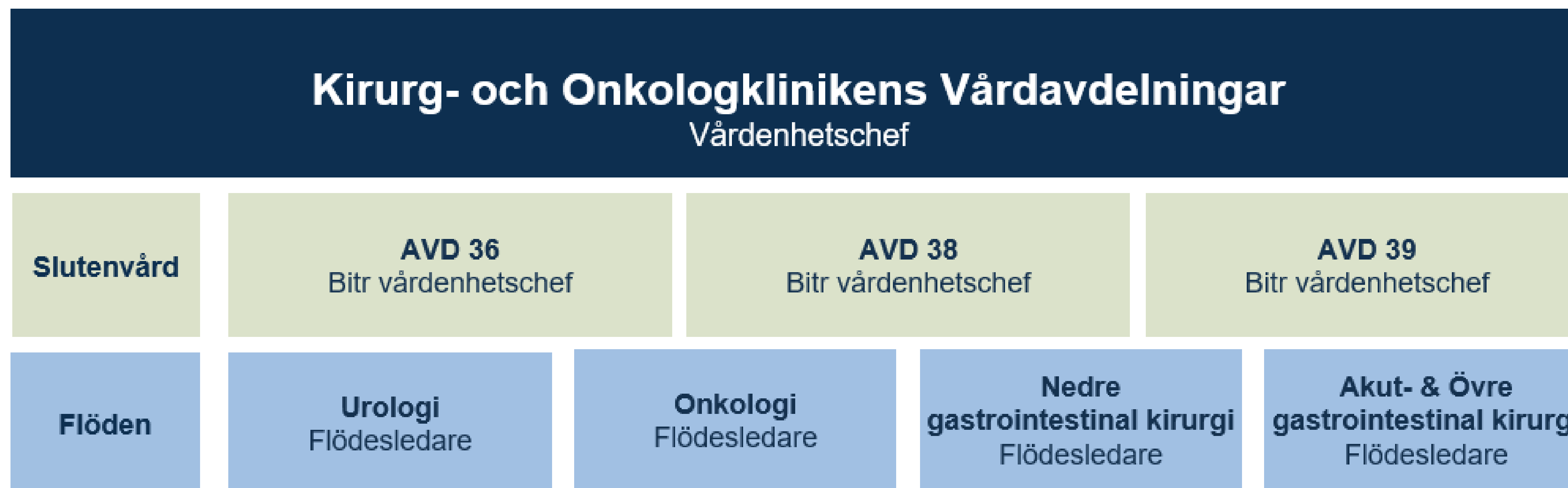
Avd 39

Avdelning 39 är en kirurgisk akutvårdsavdelning. Hit kommer patienterna direkt från akutmottagningen för vård. Vanliga sjukdomar blindtarmsinflammation, blödning i mag- tarmkanalen, tarmvred och gallbesvär

Avd 38

Avdelning 38 är en avdelning inriktad på sjukdomar i övre mag- tarmkanalen eller cancer. De flesta patienterna är akuta men en liten del kommer för en planerad operation så som gall-operation och överviktsoperation. I det akuta flödet är utredning av cancer en stor del av verksamheten, och det genomförs många ERCP:er inom flödet. Patienter med pågående cancerbehandling i behov av ineliggande vård kommer hit.

Verksamhetsbild



Vårdavdelningarna i siffror 2023



7 850

Slutenvårdskontakter



2 450

Akuta operationer



3,0

Medelvårdtid/dygn

Hur troligt är det att du skulle rekommendera den här enheten till någon i din situation?

NPS: 44

Antal svar:
1702

Blev du bemött med medkänsla och omsorg?

93 %

Antal svar:
1702

Patientens röst

//

Bemötandet var jättefint. Noggrant och trevligt när kontroller gjordes. Hjälpsam och lyhörd personal. Alla var super!

//

Hjälpsam och lyhörd personal. Alla var super!

* Net Promotor Score, NPS kan ge ett resultat mellan -100 och 100



Vårt fokus under 2023

Under året har många olika aktiviteter och förbättringsarbeten genomförts i syfte att förbättra arbetsmiljö och patientsäkerhet samt effektivisera arbetssätt.

Kompetensutveckling

Med ett standardiserat utbildningsprogram har införts med fokus på undersköterskornas och sjuksköterskornas kompetensutveckling.

Farmaceut

Vi har förstärkt teamen på vårdavdelningarna med två farmaceuter i syfte att utveckla arbetssätten för säker läkemedelshantering. Införandet har varit uppskattat och lyckat. till vårdteamet har varit lyckat.

Framtidens rondarbete

Under året har vi fokuserat på att utveckla rondarbetet genom att utnyttja de digitala verktygen samt infört tidig rond för en värdeskapande tid för patient och medarbetare på samtliga avdelningar.

Medarbetarnöjdhet

Vi har haft ett fokus på en trevlig arbetsmiljö där vi tar tillvara på varandras olika kompetens genom gott samarbete. Olika aktiviteter i enlighet med schysst vardag har genomförts.

Coachande ledarskap

Vi har utveckla konceptet One-to-One möten mellan medarbetare och chef för en del i ett mer närvarande ledarskap.

Ännu bättre 2024

Under 2024 kommer avdelningarna att ha extra fokus på:

- **Arbetsätt för vård i hemmet.**
Vi utvecklar våra arbetsätt i syfte att möjliggöra för patienter att få delar av sin behandling i hemmet. Patienter som behandlas med antibiotika intravenöst behöver inte stanna på vårdavdelningen utan kan få sin behandling i hemmet genom 24 timmars antibiotikapump.

Vi utreder hur vi kan möjliggöra för patienter att få nödvändig träning att hantera sin nya stomi med besök av undersköterska i hemmet.

- **NOVA**
Vi fortsätter utveckla och anpassa våra digitala arbetsätt i det patientnära arbetet. Genom Nova effektiviserar vi kommunikation och arbetar mer patientsäkert.



Vill du veta mer? Kontakta avdelningarnas vårdenhetschef
Kerstin Lönn Kerstin.Lonn@capiostgoran.se.



Ännu bättre 2024 (2)

Under 2024 kommer avdelningarna att ha extra fokus på:

- Samverkan

Vi samverkar med IVA och IMA kring patienter för att skapa säkra vårdövergångar mellan vårdnivå.

Kontaktsjuksköterskor från mottagningen tar hand om patienten på vårdavdelning efter patientens canceroperation.

Kontaktsjuksköterskan kan patientens förlopp och informerar patienten om fortsatt förlopp.

Det upprättade samarbetet som finns med ASIH fortsätter.

Tillsammans utvecklar vi våra arbetssätt ytterligare för snabb och smidig övergång.

- Hållbarhet

Farmaceuter arbetar för minskat läkemedelssvinn, har regelbundna mätningar

Vill du veta mer? Kontakta avdelningarnas vårdenhetschef
Kerstin Lönn Kerstin.Lonn@capiostgoran.se.