

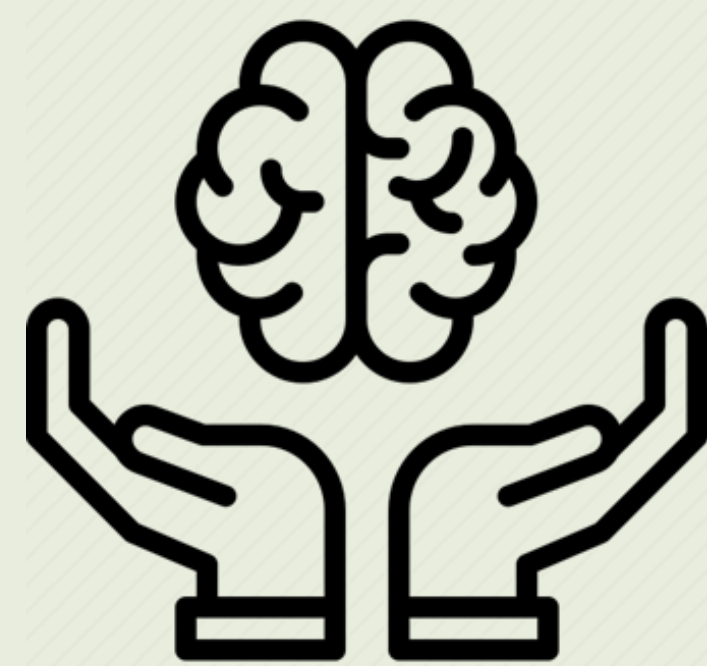
Neurologiska kliniken

Neurologiska kliniken tar hand om patienter med konstaterad eller misstänkt sjukdom från nervsystemet. Kliniken har ett högt inflöde av patienter och tar hand om flera olika neurologiska symtom och sjukdomar. Ca 11% av de akuta fallen vårdas på en neurologisk vårdavdelning.

Klinikens arbete inkluderar hela flödet från akut omhändertagande på akutmottagning till utredning, behandling och specifik omvårdnad inom slutenvården. Kliniken har mottagning och dagvård där vi kan följa upp patienter samt utföra specifika behandlingar och utredningar.

Klinikens uppdrag har vuxit de senaste åren som en effekt av befolkningstillväxt och omställningar i Stockholms sjukvård. Vården är organiserad i flöden med standardiserade arbetssätt specifikt för varje enskilt flöde.





Organisation

Neurologiska kliniken är indelad i följande flöden:

- Stroke
- Huvudvärk
- Rörelsesjukdomar
- MS
- EP
- Yrsel
- Neuromuskulära sjukdomar
- NIMA

Slutenvård

Slutenvården bedrivs på tre avdelningar: SIVA 32, NAVE 33 och NIMA (intermediärvård)

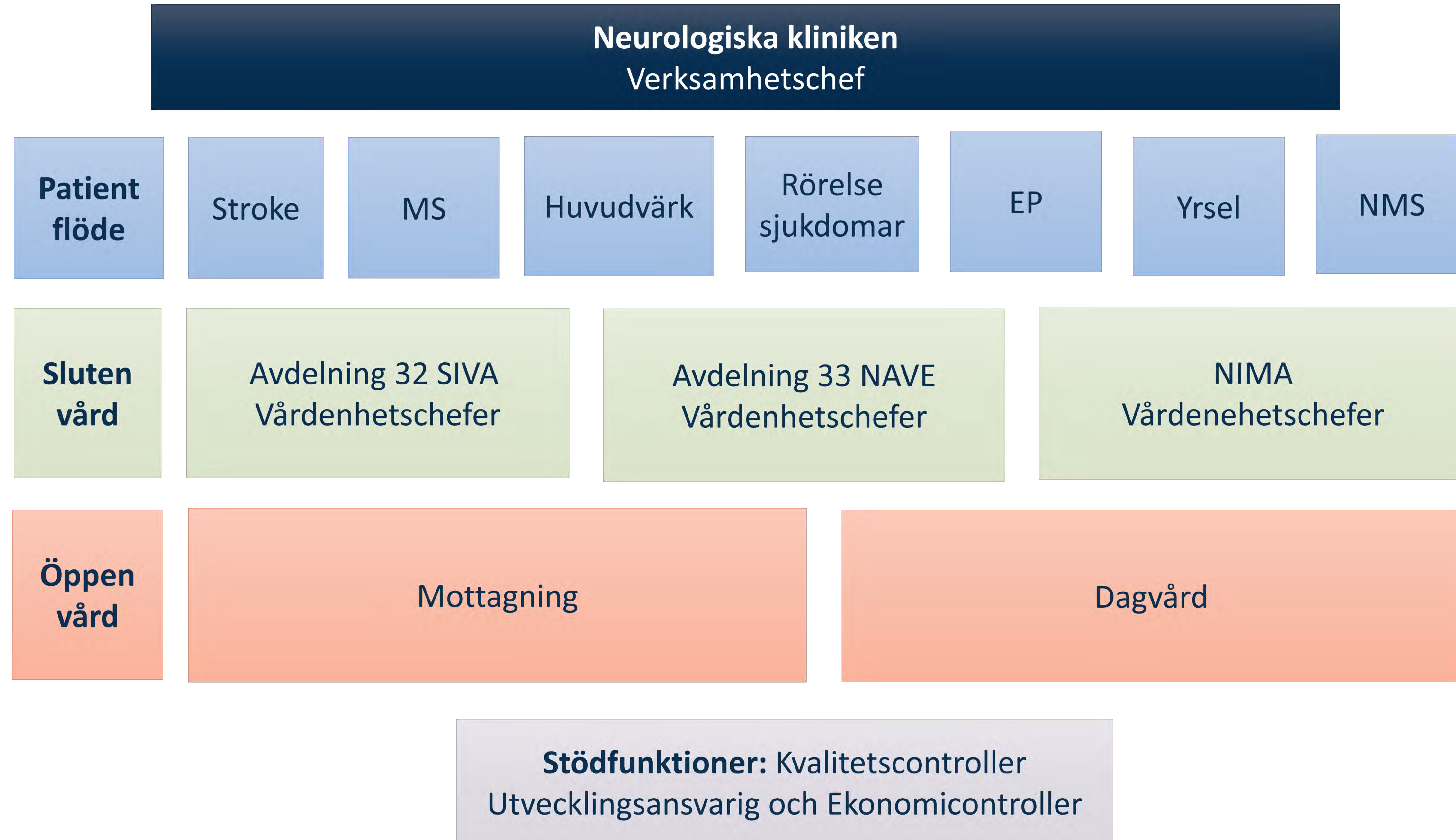
Dagvård

Neurologiska kliniken har en dagvårdsavdelning med fyra platser. Dagvården möjliggör en mer personcentrerad och behovsstyrd vård, frigör slutenvårdsplatser och erbjuder behandling i en miljö anpassad efter patientens behov.

Mottagning

Kliniken bedriver bred öppenvårdsverksamhet med såväl läkarmottagning som sjuksköterske- och teammottagning. Det finns även möjlighet till paramedicinska insatser.

Verksamhetsbild





Så här jobbar vi med kvalitet

På vår klinik finns Verksamhetschef, Vårdenhetschef och Biträdande vårdenhetschefer.

De ansvarar för och driver det lokala kvalitetsarbetet tillsammans med klinikens kvalitetscontroller, utvecklingsansvarig, ekonomicontroller och sina medarbetare. Varje specifikt patientflöde (t.ex. Stroke) drivs av sk. flödesägare som kontinuerligt stämmer av projekt och förbättringsarbetet med ansvariga chefer

Som stöd i det lokala kvalitetsarbetet finns det en central grupp för innovation och förbättringsarbete som ansvarar för de gemensamma arbetssätten och verktygen i förbättringsarbetet. Specialistgrupper inom olika vårdskådeområden stödjer det övergripande arbetet inom sina respektive områden.

På sjukhusnivå finns kvalitets- och hållbarhetschef, chefläkare och stabstöd som support.

Neurologiska kliniken i siffror



4300

Slutenvårdskontakter årligen



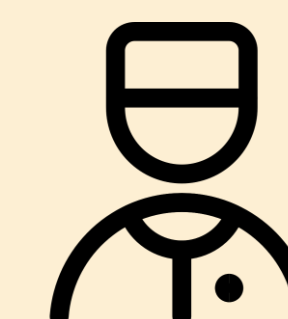
6348

Öppenvårdsbesök årligen



14

Neurologspecialister



3,0

Medelvårdtid/dygn (2023)

Hur troligt är det att du skulle rekommendera den här enheten till någon i din situation?

NPS: 57

Antal svar: 1611

Fick du tillräckligt med information om din vård/behandling?

91 %

Antal svar: 1611

Blev du bemött med medkänsla och omsorg?

95 %

Antal svar: 1611

Patientens röst

”Jag tycker att personalen är helt otroliga, så hjälpsamma och trevliga. Det var en sån fantastisk stämning och värme genom hela personalen. Personalen bemötte mig utan stress, fast de har fullt upp.”

* Net Promotor Score, NPS kan ge ett resultat mellan -100 och 100

Vårt fokus under 2023

- Infört Dysfagisjuksköterskor som ska kunna göra sväljbedömningar när vi inte har en logoped i tjänst
- Ta fram "Handbok under min vårdtid", en broschyr som informerar om hur ett vårddygn kan se ut på Neurologen. Patientinformation som är specifik för våra patientgrupp och de undersökningar som är vanliga.
- Infört rutin för handläggning av akut huvudvärk med möjlighet att handlägga via vår dagvård. Ett arbetssätt som är bra för patienten och avlastar akuta flödet.
- Infört ett nytt flöde för Neuromuskulära sjukdomar med mål att förbättra bedömning och handläggning både på akuten och i slutenvården
- Förbättrat skriftlig patientinformation och gjort den lättillgänglig för alla medarbetare på Intranätet
- Ökad kapacitet på mottagningen via ökade resurser och utökade lokaler. Det har resulterat i att alla våra patienter är bedömda inom vårdgarantin



Ännu bättre under 2024

Under 2024 kommer kliniken att ha extra fokus på:

- Utveckla användandet av 1177
- Patientrepresentant i varje flöde
- Riktade utbildningsinsatser mot personcentrerad vård
- Effektivisera akuta flöden

Vill du veta mer? Kontakta klinicens kvalitetskontroller
anna.engdahllkarlsson@capiostgoran.se