

Bröstcentrum

Majoriteten av patienterna som kommer till bröstcentrum är under utredning eller behandling för bröstcancer. Bröstcentrum ansvarar för hela flödet från att misstanke om cancer uppstår till utredning, kirurgisk och onkologisk behandling samt rehabilitering och uppföljning.

Den patientnära vården bedrivs tvärprofessionellt i team bestående av bröstprofilerade kirurger, onkologer, samt specialiserade sjuksköterskor och undersköterskor inom onkologi och kirurgi. Fysioterapeuter, kurator psykiater och plastikkirurg finns utifrån patientens behov.

För att stödja våra patienter med ökad kunskap om sin sjukdom och behandling och främja rehabilitering finns patientföreläsningar, grupper för fysisk träning under pågående behandling och nystartsgrupp för bröstcancerpatienter. Våra patienters erfarenheter och förbättringsförslag tas tillvara via ett PNR (patient och närstående råd).





Vår verksamhet

Inom Bröstcentrum arbetar vi ständigt med att förbättra vår verksamhet. De två specialiteterna onkologi och kirurgi arbetar tillsammans på den gemensamma mottagningen och har gjort lokala riktlinjer för ansvarsfördelningen i flödet och formulerat patientinformationen tillsammans.

Kliniska studier är integrerade i vårdflödet. Vi deltar i och driver flera både onkologiska och kirurgiska forskningsprojekt med stöd av forskningsenheten, KFE onkologi/kirurgi (Klinisk forskningsenhet onkologi/kirurgi).



Organisation

Inom Bröstcentrum bedrivs följande flöden:

- Primära Bröstcancerflödet med kirurgi och neoadjuvant/ adjuvant onkologisk behandling och uppföljning
- Palliativa bröstcancerflödet
- Sekundär onkoplastik

Öppenvård

Kliniken bedriver öppenvårdsverksamhet med läkarmottagning och sjuksköterskemottagning inom kirurgi och onkologi samt rehabkoordinator.

Dagvård

Bröstcentrums patienter i behov av dagvård får det lättillgängligt i våra gemensamma lokaler.

Slutenvård

Det är relativt få patienter som behöver slutenvård, dessa vårdas i första hand på avdelning 38 (kirurgi) och 45 (onkologi).

Bröstcentrum i siffror



1 000

Operationer årligen



33 250

Öppenvårdsbesök årligen
till sjuksköterska, undersköterska
eller läkare



100 %

Kontaktsjuksköterska
Onkologi och Kirurgi

Hur troligt är det att du
skulle rekommendera den
här enheten till någon i
din situation?

NPS: 73

Antal svar:
2 407

Fick du tillräckligt med
information om din
vård/behandling?

96 %

Antal svar:
2 407

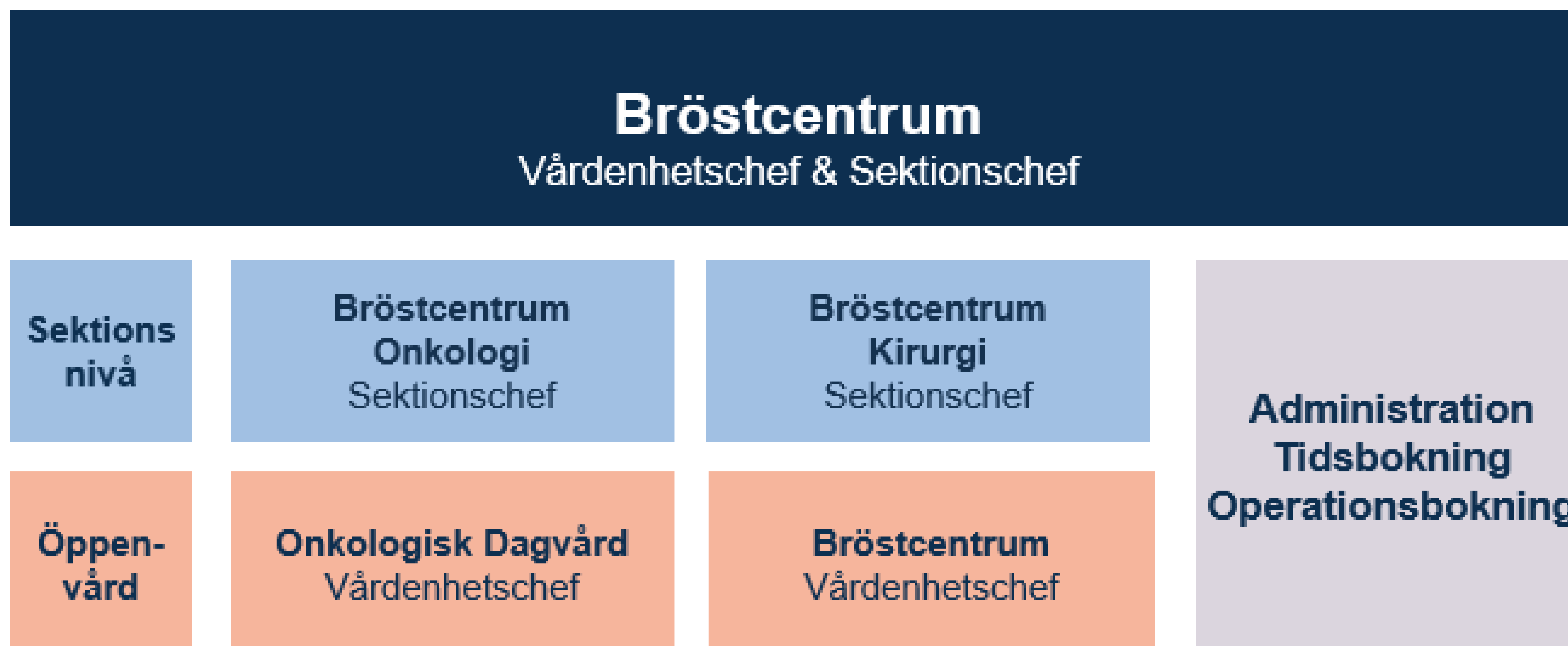
Blev du bemött med
medkänsla och
omsorg?

97 %

Antal svar:
2 407

* Net Promotor Score, NPS kan ge ett resultat mellan -100 och 100

Verksamhetsbild



Vårt fokus 2023

Utöver det kontinuerliga förbättringsarbete har kliniken fokuserat på att:

Under året som gått har implementeringen av digitala arbetssätt fortsatt.

- Genom RPA, Robot Process Automation, kan återkommande digitala arbetsuppgifter automatiseras och frigöra värdefull tid för patientnära arbete.

Arbetet med att ta fram riktade informationsfilmer till patienter har pågått under året och filmerna finns nu tillgängliga på hemsidan.

I syfte att undvika väntetider till operation har vi samarbetat med Anestesikliniken för att skapa utrymme på operation.

Vi har ökat tillgängligheten till bröstmottagningen för alla patienter genom att utveckla bokningsrutinen för patienter där misstanken om cancer kan avskrivas under utredningens gång.



Ännu bättre under 2024

Nya möjligheter inom kirurgisk teknik och onkologisk behandling gör verksamheten mer komplex och kräver individuella anpassningar för varje enskild patient.

PNR- Patient Närstående Rådgivare - fortsätta att involvera vår PNR grupp i olika utvecklingsprojekt/frågor samt rekrytera fler PNR

Vi fortsätter prova nya metoder för att indikera brösttumörer och lymfkörtelmetastaser för att uppnå högre precision vid operation.

Det sker en snabb utveckling inom onkologisk medicinsk behandling som kräver utbildningsinsatser för involverade personalgrupper.

Inom onkologisk slutenvård utreds nya möjligheter att vårda patienter i hemmet i samarbete med ASIH.

Framstegen inom onkologin illustreras också av patienter med enstaka fjärrmetastaser blir aktuella för kurativ behandling och operation.

Vill du veta mer? Kontakta Bröstcentrums Vårdenhetschef
Maria Gränström Maria.Granstrom@capiostgoran.se