

# Ortopedkliniken

Ortopedkliniken vid Cario S:t Görans Sjukhus bedriver en omfattande verksamhet inom akut ortopedi, elektiv övre extremitet och nedre extremitetskirurgi inkluderande rygg- och handkirurgi.

Kliniken har en betydande operationsverksamhet med både inläggande patienter, dagoperation och poliklinisk operation och är en av landets största räknat till antal patienter och operationer.

## Medicinsk verksamhet

Ortopedkliniken är indelad i följande sektioner:

- Akutsektionen
- Nedre sektionen
- Övre sektionen

Slutenvården har 56 vårdplatser fördelat på två avdelningar. Avdelning 35 är en akutavdelning och avdelning 34 är en avdelning för elektiv kirurgi. Respektive sektion har mottagningsverksamhet.

På den centrala operationsavdelningen utförs akut, subakut och elektiv ortopedi dagligen. Operationer av akuta frakturer och leddskador, höft-, knä- samt axel- och ryggkirurgi utgör merparten av de operationer som utförs på centraloperation. På operationsavdelningen utförs axel- och knäkirurgi, handkirurgi och fotkirurgi artroskopiskt i dagkirurgi.

Kliniken har en stor paramedicinsk enhet med fysioterapeuter och arbetsterapeuter. Ortopedmottagningen har gipssal, mottagningsrum och en poliklinisk operationsavdelning.



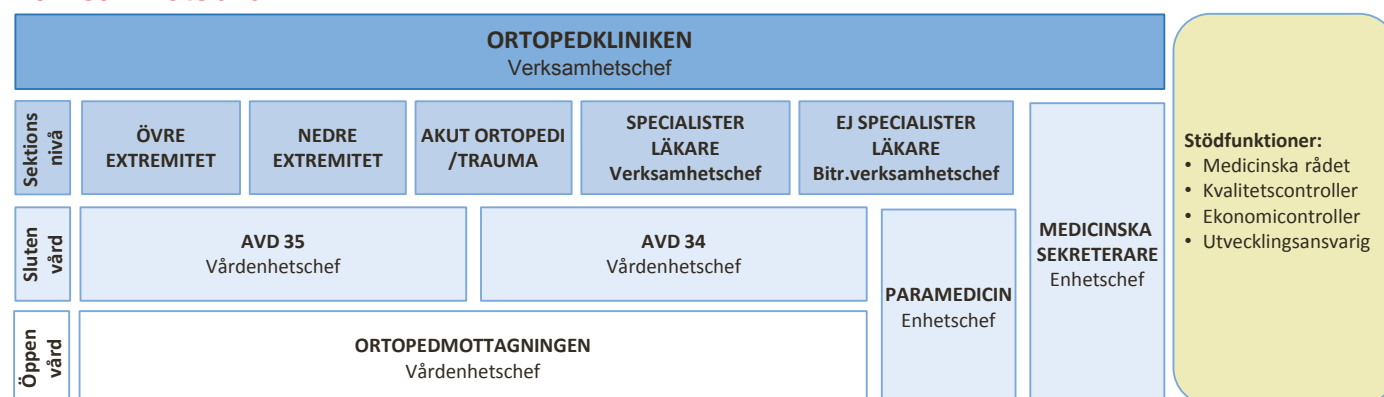
På ortopedakuten arbetar en specialist eller erfaren ST-läkare tillsammans med en läkare under utbildning och en AT-läkare dagtid. Arbetet är organiserat utifrån Cario S:t Görans modell med LEAN-principer där vårdlag och tidig läkarbedömning är viktiga delar.

## Kvalitets- och patientsäkerhetsarbete

Ortopedkliniken har en heltidsanställd kvalitetscontroller som ingår i sjukhusets organisation av kvalitetscontrollers under chefläkargruppen. Kvalitetscontrollern bevakar kvalitets- och patientsäkerhetsfrågor i klinikens ledningsgrupp. Avvikelse rapporter hanteras regelbundet av kvalitetscontroller och klinikens linjechefer.

Händelseanalyser genomförs i samband med avvikelser där Lex Mariabedömning varit aktuell. Arbetet är inriktat på lärande utifrån inträffade vårdskador och risksituationer.

## Verksamhetsbild



Flera av klinikens rutiner är förbättrade till följd av händelseanalyser, avvikelserapporter och återkoppling från patienter. Löpande redovisas för klinikens ledningsgrupp och kunskapsledande överläkare en sammanställning av aktuella kvalitetsparametrar. Återkoppling av händelseanalyser och avvikelser sker regelbundet på arbetsplatsträffar. Det är allt vanligare att kvalitetscontroller och verksamhetschef träffar de patienter som har synpunkter för att inhämta idéer om möjliga förbättringar.

Patienter som skrivits ut från slutenvården blir även regelbundet uppringda för att kliniken ska kunna ta del av patientsynpunkter och förbättra delaktigheten.

Klinikens kvalitetsaktiviteter presenteras separat.

## Resultat

Sjukhusövergripande resultat och resultat i patientflöde presenteras separat i andra delar av kvalitetsredovisningen.

## Produktion och personaldata

Produktion	Utfall Q2 2017	Utfall 2016	Utfall 2015
<b>Slutenvård</b>			
Vårdtillfällen, akut	1 059	2 087	2 178
Vårdtillfällen, elektivt	1 644	2 814	2 646
<b>Öppenvård</b>			
Besök, akut	10 201	18 865	18 245
Besök, elektivt	21 395	40 284	38 985
varav öppenvård	20 848	39 090	37 485
varav dagvård	547	1 194	1 500
DRG poäng	5 769	10 880	11 017
Medelvårdtid, dygn	2,6	2,75	2,86

Personal	Totalt
Overhead personal*	9
Överläkare	9,7
Bitr överläkare	4,5
Specialist läkare	4,3
ST läkare	4,2
Läkare	6,1
Sjukgymnast	14,7
Sjuksköterska	31,5
Operationssköterska	0,4
Undersköterska	37,1
Övrig klinisk personal**	3,5
Icke klinisk personal***	5,6
Medicinsk sekreterare	10,9
<b>Totalt</b>	<b>141,5</b>

\* stabsfunktioner inklusive verksamhetschef, vårdenhetschef, economicontroller, kvalitetscontroller med flera. \*\* inklusive dietist, arbetsterapeut, kurator med flera. \*\*\* personal inom sjukhusservice. Personaldata baserat på antal tjänster juni 2017.

## Kontaktpersoner

**Tobias Wirén**, verksamhetschef  
E-post: tobias.wiren@capiostgoran.se

**Katarina Lundquist**, kvalitetskontroller  
E-post: katarina.lundquist@capiostgoran.se