

Övre gastrointestinala sektionen, ÖGI

Övre gastrointestinala sektionen på Cario S:t Görans sjukhus ansvar för undersökning, behandling och uppföljning av patienter med besvär och sjukdomar från övre delen av mag-tarmkanalen.

På ÖGI-sektionen bedrivs både elektiv och akut verksamhet med inriktning mot sjukdomar i övre gastrointestinalkanalen. Inom verksamheten genomförs obesitas- och gallkirurgi, bukplastiker och bukväggsbråckkirurgi samt utredning och behandling av alla typer av ÖGI-cancer. Inom sektionen finns en lång tradition och stor erfarenhet av att utföra ERCP (endoskopisk retrograd cholangiopancreaticografi).

Sedan 2006 har man på Obesitascentrum genomfört obesitasoperationer och 2011 började man även med bukplastikoperationer. På Obesitascentrum sker både medicinsk- och kirurgiskbehandling av patienter med övervikt. Varje år genomförs ca 220 överviktsoperationer. Obesitas- och gallkirurgi genomförs i huvudsak laparoskopiskt, och man utför också robotassisterade operationer.

En gång i veckan genomförs en MDT- konferens där onkologer, kirurger, röntgenologer och patologer deltar, och fyra gånger i veckan har sektionen gemensamma telemedicinska konferenser med ÖAK vid Karolinska Universitetssjukhuset i Huddinge rörande främst cancerfall.



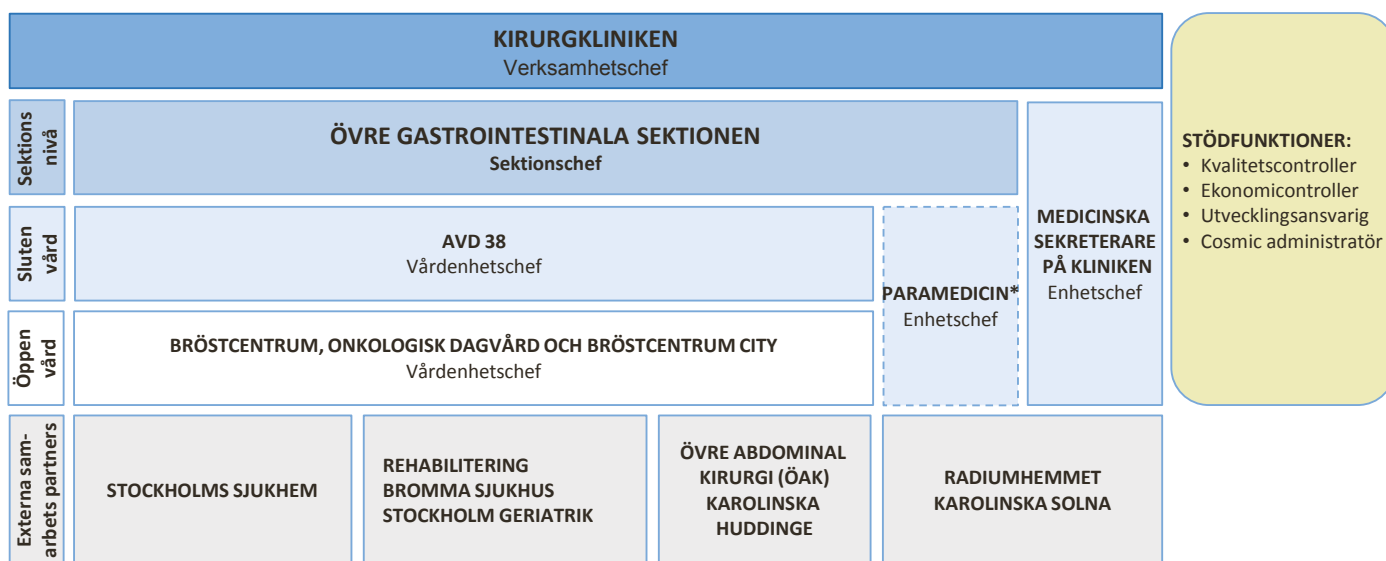
Medicinsk verksamhet

Inom ÖGI-sektionen bedrivs följande delflöden

- Obesitasflödet
- Gallflödet
- ERCP-flödet
- Bukplastikflödet
- ÖGI-cancerflödet


Sektionen genomför ca 1200 operationer varje år. Relationen mellan akuta och elektiva operationer är 20/80 till skillnad från patientgruppen som är inläggande samt de som kommer in via akuten då relationen är den motsatta 70/30.

Verksamhetsbild



STÖDFUNKTIONER:

- Kvalitetscontroller
- Ekonomiconroller
- Utvecklingsansvarig
- Cosmic administratör

*  Personal är verksam men ej anställd på kliniken

På Obesitascentrum sker både medicinsk- och kirurgisk behandling av patienter med övervikt med ett nära samarbete med Medicinkliniken. Varje år genomförs ca 220 överviktsoperationer på sektionen.

Sektionen är årligen en av de största producenterna av gallkirurgi i Sverige och det genomförs ca 450 galloperationer årligen - och där ca 60 % sker elektivt och ca 40 % akut, under samma vårdtillfälle.

En stor del av verksamheten består av bräckkirurgi som sker både öppet, laparoskopiskt och till viss del robotassisterat.

ÖGI- sektionen bedriver sin mottagningsverksamhet via kirurgmottagningen och Obesitascenter. På avdelning 38 finns 24 vårdplatser för patienter i behov av ineliggande vård.

På ÖGI-sektionen arbetar kirurger specialiserade inom kirurgi i övre mag- tarmkanalen samt läkare under utbildning. På endoskopicentrum är ERCP-ister verksamma. Avdelningen och mottagningen bemannas av undersköterskor samt legitimerade sjuksköterskor. På avdelningen finns också sektionens flödesledare. Fysioterapeuter, arbetsterapeuter, dietist, kurator och medicinska sekreterare stödjer avdelning och mottagning i arbetet med patienten.

Kvalitets- och patientsäkerhetsarbete

Sektionen deltar i klinikens kvalitets- och patientsäkerhetsfrågor genom leanarbete, avvikelshantering och sektionmöten vilket skapar ett nära samarbete genom samtliga personalkategorier. Avvikelser inom sektionen hanteras av sektionsschef och linjechefer med stöd av kvalitetscontrollern och återkopplas på möten och arbetsplatsträffar.

Genom att kontinuerlig rapportera in till kvalitetsregister skapas goda förutsättningar för att fortlöpande utvärdera verksamheten och kontrollera att sektionen fortsatt håller hög kvalitet. Uppföljningen sköts av utsedda sjuksköterskor eller sekreterare i nära samarbete med respektive kvalitetsansvarig läkare. Resultat och rapportering av registren samordnas av klinikens kvalitetscontrollern.

För att säkra en hög kompetens, och där med en hög kvalitet, sker fortlöpande utbildning av sektionens kirurger, bland annat inom robotkirurgi. Kirurger från ÖGI-sektionen är också delaktiga vid operationer på KS Huddinge.

Sektionens kvalitetsaktiviteter presenteras separat.

Resultat

Sjukhusövergripande resultat och resultat i patientflöde presenteras separat i andra delar av kvalitetsredovisningen.

Produktion ÖGI exklusive obesitas

| Produktion | Utfall Q2 2017 | Utfall 2016 | Utfall 2015 |
|--------------------------|----------------|-------------|-------------|
| Slutenvård | | | |
| Vårdtillfällen, akut | 600 | 1 076 | 1 160 |
| Vårdtillfällen, elektivt | 224 | 264 | 264 |
| | | | |
| Öppenvård | | | |
| Besök, akut | 7 | 8 | 7 |
| Besök, elektivt | 4 194 | 3 925 | 3 484 |
| varav öppenvård | 3 849 | 3 373 | 3 019 |
| varav dagvård | 345 | 552 | 465 |
| | | | |
| DRG poäng | 1 200 | 1 830 | 1 791 |
| Medelvårdtid, dygn | 3,89 | 4,34 | 4,18 |

Produktion Obesitas

| Produktion | Utfall 2016 | Utfall 2015 |
|--------------------------|-------------|-------------|
| Slutenvård | | |
| Vårdtillfällen, akut | 3 | 3 |
| Vårdtillfällen, elektivt | 220 | 204 |
| | | |
| Öppenvård | | |
| Besök, akut | 1 | |
| Besök, elektivt | 4 470 | 4 474 |
| varav öppenvård | 4 468 | 4 469 |
| varav dagvård | 2 | 5 |
| | | |
| DRG poäng | 446 | 453 |
| Medelvårdtid, dygn | 1,52 | 1,87 |

Kontaktpersoner

Niklas Heijbel, Sektionschef
E-post: niklas.heijbel@capiostgoran.se