

Nedre Sektionen

Nedre sektionen har ansvar för den elektiva kirurgin på nedre extremitet som inbegriper höft- och knäflödet på Caphio S:t Görans sjukhus.

Inom knäsektionen handläggs i huvudsak artrostillstånd i knäleden. Metod och implantat anpassas efter individens förutsättningar och omfattar enkammarplastiker, femuropatellära plastiker och totalplastiker. I enstaka komplexa fall förekommer bakre stabiliserade plastiker, kopplade proteser och ste- loperationer. I liten skala görs även artroskopiska ingrepp på patienter inom ASA klass 3 och 4.

Inom höftsektionen handläggs i huvudsak artrostillstånd i höftled som standardmässigt opereras med cementerad höftledsplastik. För patienter biologiskt 65 år och yngre används oftast en ocementerad stam i lårbenet. Alla primära plastiker får ett beprövat koncept med cementerad skål i bäckenet. Vid komplexa fall används i enstaka fall andra typer av stammar och skålar.

Medicinsk verksamhet

Sedan många år är det flödet av primärplastiker standardiserat men förbättringsarbete sker kontinuerligt. Intern kvalitetskontroll och utbildning sker varje vecka vid en gemensam avstämning inom sektionen av patientfaktorer, indikation och röntgen inför kommande veckas operationer. Operationerna genomförs uteslutande i slutenvård och patienterna vårdas på avdelning 34.

Utöver ordinarie mottagning bedrivs gemensam infektionsmottagning med ortoped- och infektionsläkare samt en akut nedremottagning för huvudsakligen plastikopererade patienter som behöver en skyndsam klinisk bedömning.

Huvuddelen av knäplastikerna utgörs av primära totalplastiker med gott utfall. Samtidigt är trenden en ökande andel enkammarplastiker som till utvalda patienter innebär ett alternativ med utmärkt resultat och ännu lägre risk för komplikationer. Övriga typer av proteser fortsätter att utgöra en relativt



begränsad del av verksamheten.

Även beträffande höftkirurgin är den stora majoriteten primära höftplastiker. Därtill utförs alla former av reoperationer. Akut vid djup infektion, protesnära fraktur eller luxation och planerat vid slitage, lossning och återkommande luxationer/ instabilitet.

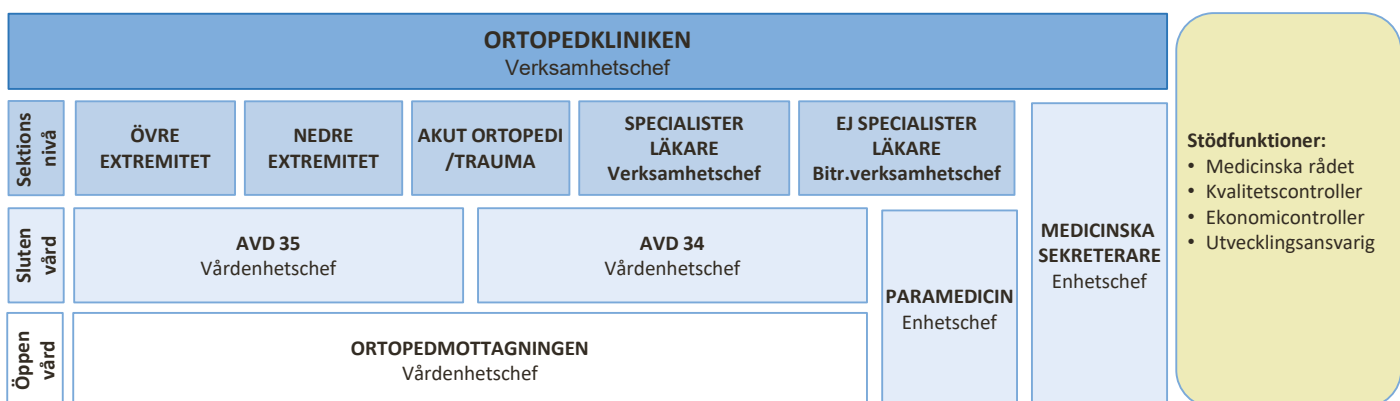
Kvalitets- och patientsäkerhetsarbete

Intern kvalitetskontroll och utbildning sker varje vecka vid en gemensam avstämning inom sektionen kommande veckas operationsfall där patientfaktorer, indikation och röntgen diskuteras.

Förbättrad rutin planeras kring läkemedelshantering och operationsmarkering.

Tillägg av en mottagning för snabba återbesök och enklare infektionsuppföljningar för bättre tillgänglighet vid komplikationsfrågeställningar.

Verksamhetsbild



Kontinuerlig följsamhet till evidensläget. Exempelvis har trombosprofylaxen efter höftkirurgi förlängts i enlighet med nya rekommendationer.

Förbättringsarbeten/projekt

Se separata redovisningar under respektive flöde.

Resultat

Sjukhusövergripande resultat och resultat i patientflöde presenteras separat i andra delar av kvalitetsredovisningen.

Produktion och personaldata

Produktion	2018	2017	2016
Slutenvård			
Vårdtillfällen, akut	-	-	-
Vårdtillfällen, elektivt	1 434	1 635	1 760
Öppenvård			
Besök, akut	1 279	265	-
Besök, elektivt	23 048	22 877	22 181
varav öppenvård	22 750	22 589	21 727
varav dagvård	296	288	454
DRG poäng	3 391	3 732	4 240
Medelvårdtid, dygn	2,43	2,67	2,95

Kontaktpersoner

Per Björk, flödesägare nedre sektionen
Epost: per.bjork@capiostgoran.se

Katarina Lundquist, kvalitetscontroller
Epost: katarina.lundquist@capiostgoran.se