

# Nedre gastrointestinala sektionen, NGI

**Nedre gastrointestinala sektionen har ansvar för den kolorektal kirurgiska verksamheten på Cario S:t Görans sjukhus.**

Sektionen för nedre gastrointestinal kirurgi bedriver akut och elektiv kirurgi avseende såväl godartade som elakartade sjukdomar. Tyngdpunkten ligger på utredning och operation av kolorektal cancer. Operativt utförs även ett stort antal anorektala ingrepp, stomioperationer, samt framfallsoperationer.

En växande del av ingreppen görs idag med laparoskopisk eller robotassisterad teknik. Robotkirurgi och laparaskopi svarar för en betydande del av tjocktarmscancer- och ändtarmscanceroperationerna.

Sektionen har även en stor mottagningsverksamhet och alla kirurgerna deltar i den koloskopiverksamheten där framför allt postoperativa uppföljningar görs.

Med ERAS och VERAS-konceptet för kolon och rektumresektioner tillsammans med laparaskopi och robotkirurgi kan vårdtider och allvariga komplikationsrisker hållas låga.

Under våren 2017 kunde den nya onkologiska dagvårdsavdelningen öppna upp för patienter med tumörsjukdom i colon och rektum. Sektionen tillsammans med onkologsektionen kan nu ta hand om hela vårdkedjan för dessa patienter från utredning till kirurgisk- och onkologisk behandling samt uppföljning.

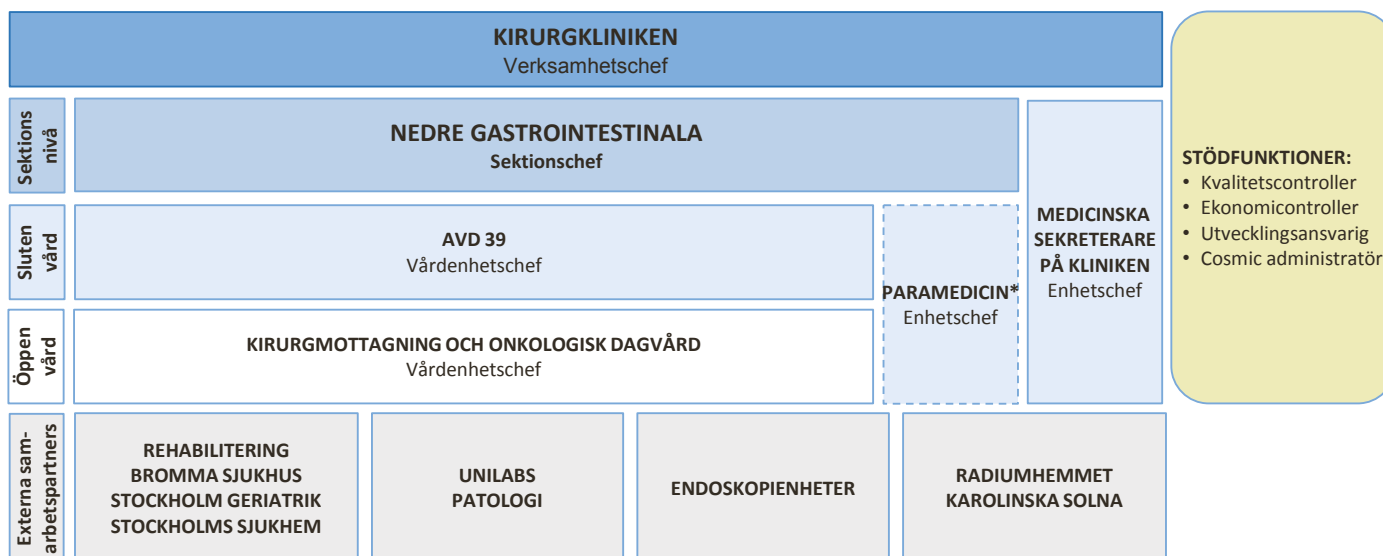


## Medicinsk verksamhet

Varje år görs totalt cirka 200 tarmresektioner. Mer än 60 % görs på grund av tumörer och resten görs på grund av andra sjukdomar såsom inflammatorisk tarmsjukdom, divertikulit m.m.

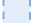
På NGI-sektionen arbetar ackrediterade kolorektalkirurger och onkologer. Avdelningen och mottagningen bemannas av undersköterskor samt legitimerade sjuksköterskor. På avdelningen finns också sektionens flödesledare och på mottagningen sektionens stomisjuksköterska, kontakt-sjuksköterskor samt SVF-koordinator. Fysioterapeuter, arbetsterapeuter, dietister, kurator och medicinska sekreterare stödjer avdelning och mottagning i arbetet med patienten.

## Verksamhetsbild



**STÖDFUNKTIONER:**

- Kvalitetscontroller
- Ekonomiconroller
- Utvecklingsansvarig
- Cosmic administratör

\*  Personal är verksam men ej anställd på kliniken

## Verksamhetsblad

Inom NGI-sektionen bedrivs följande delflöden:

- Koloncancerflödet
- Rektalcancerflödet
- Analcancerflödet
- Proktologi
- Akut GI- kirurgi
- Bukmalignitet

Sektionen disponerar 12 vårdplatser för slutenvård på avdelning 39K, mottagningsverksamheten bedrivs inom Kirurgmottagningen.

### Kvalitets- och patientsäkerhetsarbete

Sektionen deltar i klinikkens kvalitets- och patientsäkerhetsfrågor genom leanarbete, avvikelshantering och sektionmöten vilket skapar ett nära samarbete genom samtliga personalkategorier. Avvikelse inom sektionen hanteras av sektionchef och linjechefer med stöd av kvalitetskontrollerna och återkopplas på möten och arbetsplatsträffar. Genom att regelbundet registrera alla tumörer i det nationella registret för kolorektal cancer (INCA) får sektionen på så vis kontinuerliga rapporter angående kvalitetsparametrar.

Man går också igenom det egna materialet för kolorektal cancer för att få en snabb återkoppling och kvalitetsuppföljning. Sektionens läkare deltar regelbundet i nationella och internationella möten, workshops och kongresser för att driva kvalitetsarbete, utveckling och teknik framåt.

Sektionens kvalitetsaktiviteter presenteras separat.

### Resultat

Sjukhusövergripande resultat och resultat i patientflöde presenteras separat i andra delar av kvalitetsredovisningen.

### Nationella kvalitetsregister

NGI-sektionen rapporterar till samtliga kvalitetsregister som berör verksamheten:

- INCA
- SCRCR – Svenska kolorektalcanerregistret.

### Produktion

Produktion	Utfall 2017	Utfall 2016	Utfall 2015
<b>Slutenvård</b>			
Vårdtillfällen, akut	482	550	480
Vårdtillfällen, elektivt	244	268	278
<b>Öppenvård</b>			
Besök, akut	9	5	6
Besök, elektivt	5 757	3 776	3 563
varav öppenvård	4 414	3 117	3 024
varav dagvård	1 343	659	539
DRG poäng	1 648	1 413	1 375
Medelvårdtid, dygn	5,78	4,76	5,30

### Kontaktpersoner

**Dan Kornfeld**, sektionchef, överläkare.  
E-post: [dan.kornfeld@capiostgoran.se](mailto:dan.kornfeld@capiostgoran.se)