

Övre sektionen

Övre sektionen har ansvar för den elektiva övre ortopediska verksamheten på Capio S:t Görans sjukhus.

Sektionen för övre extremitetskirurgi handlägger alla skador och sjukdomar från handen upp till axelleden. Vid akuta skador sker ett samarbete med akutsektionen. Förutom patienter från hela Stockholmsområdet får vi specialistvårdsremisser från övriga landet och utlandet på patienter med komplicerade tillstånd inom framför allt axelleden. Detta har medfört att sektionen har mycket hög kompetens på området. Alla typer av kirurgi bedrivs inom sektionen.

Medicinsk verksamhet

AUnder 2016 utfördes 244 protesingrepp i axelleden (olika typer) och 7 armbågsproteser. Många komplicerade fall remitteras till oss. Vi har tillgång till specialproteser att använda vid t ex svåra benbrott i axelleden och broskförslitning hos yngre. Vi är dessutom världsledande på operation med s.k. omvänd axelprotes. Röntgenbilder och patientfall skickas ofta per e-post eller per brev till sektionen för bedömning och råd om fortsatt handläggning.

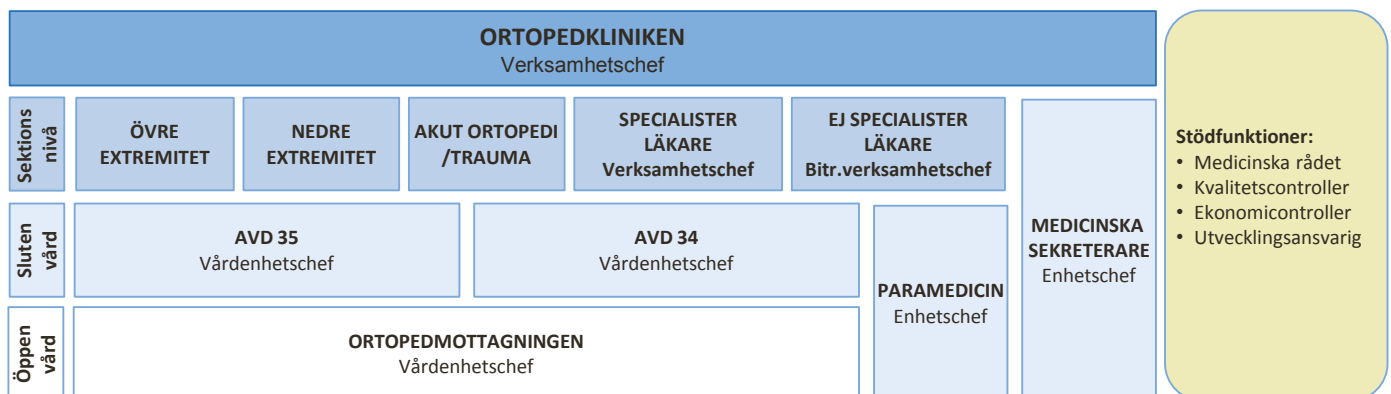
Alla remisser avseende patienter med besvär från axel- armbågsregionen bedöms av en specialist inom området för optimal prioritering och planering inför besöket. Vid behov planeras för radiologisk utredning innan besöket och om patienten kommer från andra delar av landet får patienten genomgå röntgen samma dag som besöket. Genom denna organisation kan man vid nybesöket göra en komplett bedömning och planera vidare vård. Därefter kan kommunikation och diskussion ske via brev, telefon



eller e-post. Det gör att antalet återbesök minskar och vi får mer tid för nybesök.

Vi har under året ökat antal operationer där vi opererar "fyrhändigt", d.v.s. 2 ortopedier är närvarande. I regel är det en äldre specialist och en yngre kollega under utbildning. Syftet är att skapa fler utbildningstillfällen och även förbättra patientsäkerheten. Om patienten sätts upp på väntelistan för operation är målsättningen att patienten ska ha samma läkare genom hela vårdprocessen. Vid enklare rutiningrepp sker uppföljning via telefon eller brevkontakt, medan patienter som genomgår större ingrepp alltid får ett återbesök till operatören. De patienter som kan, opereras inom dagkirurgi, medan övriga omhändertas inom slutenvård. Vi har Sveriges största enhet för proteskirurgi i axelleden och antalet ökar för varje år.

Verksamhetsbild



Verksamhetsblad

Vi har under många år haft ett mycket bra samarbete med röntgenkliniken. Metoderna och analyserna har förbättrats och patienterna får snabbt tid och vid behov görs röntgen samma dag som besöket.

Övre sektionen är indelad i följande sektioner:

- Axellödet
- Handflödet

Slutenvården bedrivs på avdelning 34 som har 32 vårdplatser. Respektive sektion har mottagningsverksamhet.

Kvalitets- och patientsäkerhetsarbete

För att förbättra omhändertagandet av patienterna har vi under 2016 fortsatt med utbildningsmottagningar där en yngre läkare och en erfaren specialist haft gemensam mottagning och tillsammans bedömt patienterna. Detta har varit mycket uppskattat.

Under 2016 har fortbildningen av våra specialister fortsatt och 4 kolleger opererar självständigt proteser i axelleden och 4 erfarna kolleger kan operera de omvända axelproteserna. Denna satsning har gjort att väntetiderna för de flesta diagnoserna är inom ramen för vårdgarantin utom för komplexa tillstånd där specifik operatör krävs. Vi har under 2016 bytt implantat för plattfixation av axelfrakturer till en ny platta för att minska risken för komplikationer per- och postoperativt.

Klinikens kvalitetsaktiviteter presenteras separat.

Resultat

Sjukhusövergripande resultat och resultat i patientflöde presenteras separat i andra delar av kvalitetsredovisningen.

Produktion

Produktion	Utfall 2016	Utfall 2015
Slutenvård		
Vårdtillfällen, akut		
Vårdtillfällen, elektivt	1 054	1 033
Öppenvård		
Besök, akut		
Besök, elektivt	18 103	18 466
varav öppenvård	17 363	17 476
varav dagvård	740	990
DRG poäng	2 353	2 583
Medelvårdtid, dygn	1,68	1,83

Kontaktpersoner

Anders Ekelund, sektionschef
E-post: anders.ekelund@capiostgoran.se