

Spinal stenos

Ryggsektionen hanterar idag samtliga tillstånd associerade med degenerativ ländryggssjukdom, där spinal stenos är en diagnos.

En stor del av patienterna följs upp postoperativt av sjukgymnast/fysioterapeut i öppenvård.

Akut insjuknade patienter med misstänkt diskbråck får information att själva ta kontakt med våra sjukgymnaster/fysioterapeuter om de inte förbättras inom 4-6 veckor. Sjukgymnasten/fysioterapeuten gör då en bedömning av om operation kan bli aktuell och kontaktar i så fall ortoped som beställer snar MR-undersökning och vid behov operation. Detta medför att vi snabbt kan identifiera och operera de som behöver diskbråcksoperation.

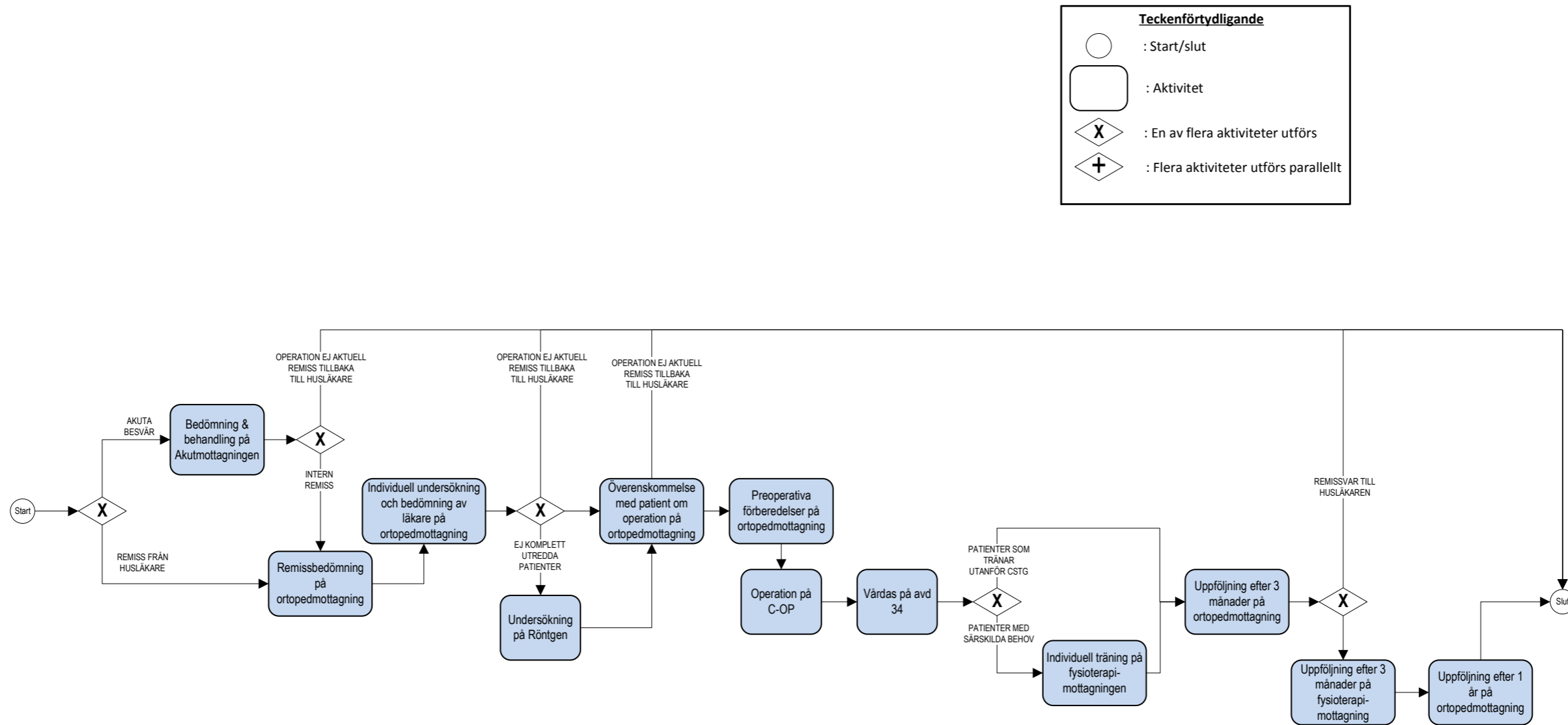
Tyngdpunkten för vår verksamhet har som nämnts förskjutits både mot allt sjukare patienter och mot tyngre kirurgi. Frånsett ingrepp för diskbråck, spinal stenos och SI-ledssmärta gör vi i dagsläget rutinmässigt även stora ländryggfusioner inklusive reoperationer och partiella kotresektioner.



Beskrivning av patientflödet

Ingående patientgrupper	Volym	Akut/elektiv fördelning
Spinal stenos	79 operationer	96 % elektiv 4 % akuta
Kön (M/K) fördelning:	ASA klass:	Ålder:
Män 51 % Kvinnor 49 %	ASA 1-2 48 % ASA 3-4 52 %	Snittålder 71 år

CStG:s perspektiv - Vårdaktiviteter från att patient anländer till Capio St Görans Sjukhus tills patienten avslutas



Kvalitet i patientflöde

Spinal stenos

Flödesägare: Andreas Westberg

Kvalitetsindikatorer

Typ	Kvalitetsindikator	Mål och/eller nationella snitt 2016	Utfall 2016	Utfall 2015
CROM	Reoperation inom 1 år med pga infektion		0%	-
PROM	Surfplatta-Hur mycket smärta upplever du vid hemgång på en skala mellan 0-10? (NRS 4 och lägre)		71%	-
PREM	Surfplatta- Anser du att ditt aktuella behov av vård har blivit tillgodosett		100%	-
Process	Medelvårdtid, AVLOS akuta		5,41	-
Process	Medelvårdtid, AVLOS elektiva		2,86	-
Process	Andel fusioner vid spinal stenos		21%	31%

Kvalitetsaktiviteter relaterade till indikatorer

PROM - patientrapporterade utfallsmått

- Ortopedkliniken inriktning rygg har ett nära samarbete med smärtkliniken rörande öppenvårdspatienter med bl.a. multiprofessionell smärtbedömning som en del i den preoperativa utredningen hos utvalda patienter. Smärtkliniken är också tillsammans med anestesikliniken intimt involverad i den postoperativa smärtlindringen av patienter med svår smärta.
- Vi har gemensamma preoperativa mottagningar med anesthesi och smärtläkare för att bedöma operabilitet, öka patientsäkerheten och på bästa sätt förbereda särskilt komplicerade fall.

Generellt förbättringsarbete i patientflödet

- Funktion för att ta ut resultat löpande 12 månader ur ryggregistret.
- Operationsberättelse-mallar som går att exportera till ryggregistret behöver byggas.
- Arbetssätt för att kunna använda Paddor för registrering av preoperativa data till ryggregistret.
- Skapa en standardiserad journal med främst statusfynd, men även anamnestiska fynd. Kan eventuellt sammankopplas med paddorna preoperativt. Målsättning att kunna överföra data direkt till kvalitetsregistret?

Kontaktperson

Andreas Westberg, flödesägare
E-post: andreas.westberg@capiostgoran.se