



KVALITETSREDOVISNING 2015

# Resultat Röntgenkliniken



16-04-01-15:50

## Strålskydd

Sedvanliga strålskyddskontroller har genomförts under 2015 av sjukhusfysiker, för att säkerställa att vi inte överskrider referensramarna från strålsäkerhetsmyndigheten. Intern strålskyddsutbildning genomförs kontinuerligt.

Ny datortomograf har installerats, vilket leder till markant sänkning av stråldos till patient då utrustningen är försedd med program för dosreducering.

System för övervakning, dokumentering och uppföljning av faktisk stråldos har köpts in, och installerats på våra datortomografer och vårt undersökningsrum för konventionell röntgen på akuten. Detta möjliggör en optimering av stråldoserna till patient.

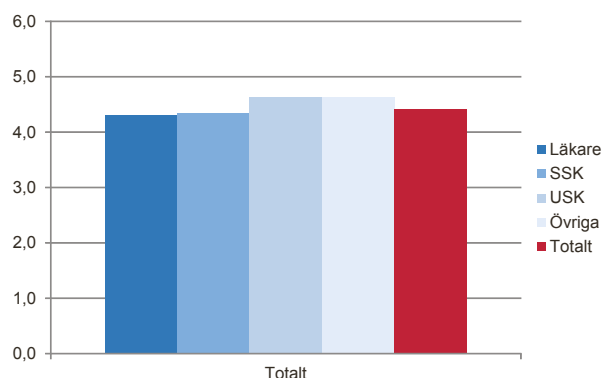
## Internt kvalitetsarbete

**Datakälla:** Enkäten utarbetades av röntgenklinikens kvalitetsgrupp och genomfördes med stöd av SurveyMonkey. Respondenterna fick skatta frågor som berör avdelningens kvalitetsarbete på en skala 1-6 där så höga siffror som möjligt är eftersträvsvärda.

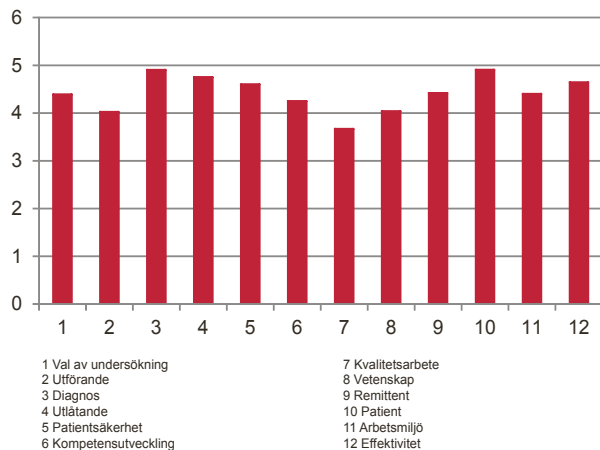
**Täckningsgrad:** Samtliga medarbetare ombads besvara enkäten, som distribuerades via länk. Svarsfrekvensen var 76 %.

**Analys:** Den interna kvalitetsenkäten genomfördes i februari. Medarbetarna fick skatta (värde 1-6) hur de upplevde att kvalitetsarbetet bedrevs inom de 12 kvalitetsmål som tidigare identifierats. Det totala omdömet från medarbetarna som besvarat enkäten var 4,4 på den sexgradiga skalan.

### Totalt Kvalitetsenkät



## Resultat per område



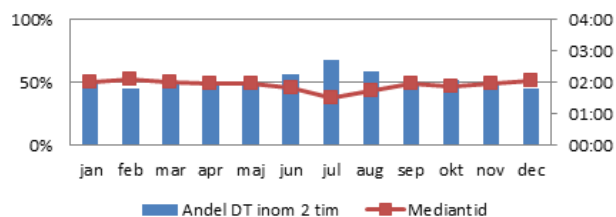
**Planerade förbättringsåtgärder:** Utifrån de fem kvalitetsområden som rankades lägst togs åtgärds paket fram, såsom bl.a. tydligare avsatt tid för metod- och kvalitetsarbete, uppgradering/byte av befintlig utrustning, ergonomiutbildning, vidareutveckling av synpunktskortet och utvärdering av remissinnehåll.

Uppföljning med ny enkät planeras till Q1 2016.

## Tillgänglighet

**Datakälla:** Sectra RIS

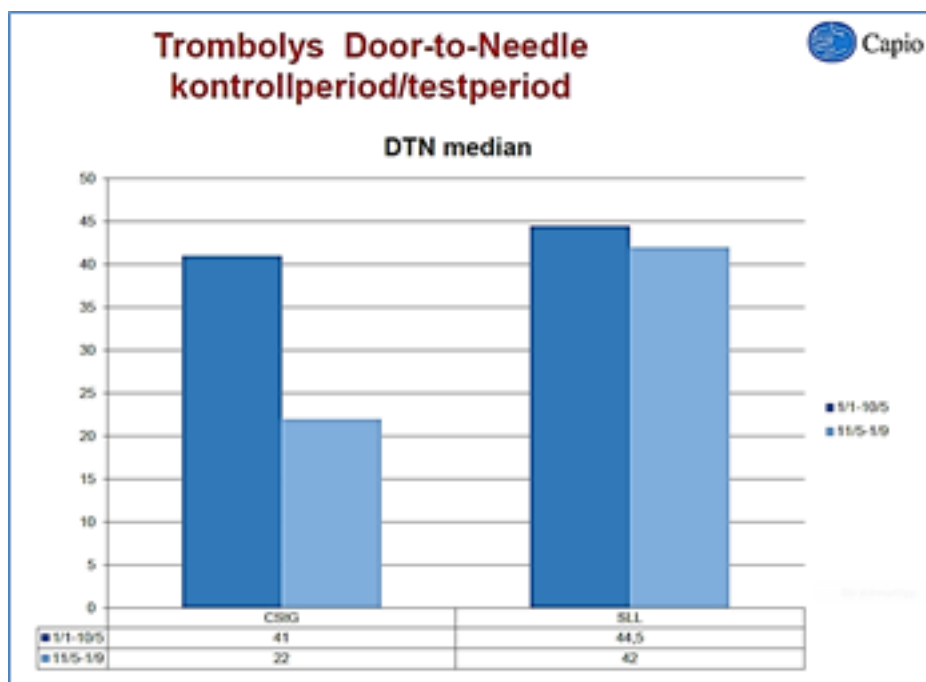
### Från ankomst av remiss till signerat prelsvar



### Akut tillgänglighet

**Analys:** Röntgen har som mål att utföra och skriva preliminär svar på datortomografiundersökningar från akutkliniken inom två timmar. Målet är att ytterligare minska antalet patienter med en "door to door-tid" på akutmottagningen som överstiger fyra timmar. Målsättningen under 2015 var att 75 % av ovanstående undersökningar skulle ha genomförts inom två timmar.





**Analys:** Röntgenavdelningen har spelat en aktiv roll det akuta omhändertagandet av stroke-patienter. Sedan 2015-05-11 ges, vid behov, Actilyse på röntgen i samband med slutförandet av DT-undersökning. Detta har minskat tiden för ”Door-to-needle” avsevärt.

#### *Trombolys Door-to-needle kontrollperiod/testperiod*

**Planerade förbättringsåtgärder:** Under våren 2016 kommer ytterligare en datortomograf att installeras, vilket i kombination med optimerade arbetssätt och prioriteringar kommer att förbättra våra handläggningstider. Visualisering av våra akuta flöden måste förbättras.

#### *Elektiv tillgänglighet*

**Analys:** Analys av drop-in-flödet har påbörjats, för att utjämna flöden på undersökningsrum för konventionell röntgen.

Såväl ÖGI-sektionen som NGI-sektionen och Urologen har reserverade tider i tidböckerna för MR och datortomografi, för att förbättra vår elektiva tillgänglighet, vad gäller exempelvis flödet för patienter med kolorektal cancer. Kontinuerlig utvärdering av nyttjandegrad av dessa tider är påbörjad.

**Planerade förbättringsåtgärder:** Uppföljning samt ytterligare justering av vår tidbok beroende på utfall. Enkät till drop-in-patienter.

